

Configuração da Placa de Rede

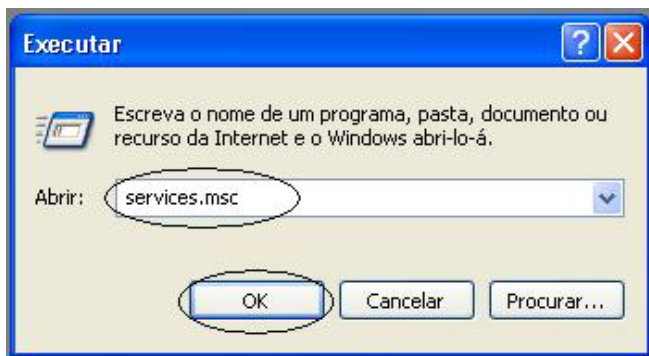
Para o acesso à rede minedu é necessária a activação de dois serviços de rede.

Para verificar se os serviços estão activos deverão seguir os seguintes passos:

1 – Aceder ao comando executar:



2 – Executar o seguinte comando:



3 – Procurar os serviços:

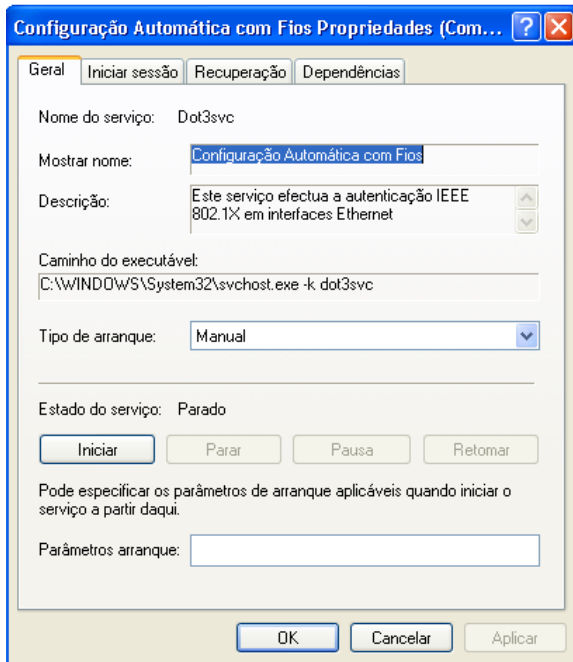
Deverão procurar os serviços “Configuração Automática com Fios” e “Configuração zero sem fios”, verificando se estão AMBOS como “Iniciado” e “Automático”.

Nome do serviço	Descrição	Status	Tipo de serviço	
Compatibilidade de 'Mudança rápida de utilizador'	Fornecer...	Manual	Sistema local	
Configuração Automática com Fios	Este servi...	Manual	Sistema local	
Configuração zero sem fios	Fornecer c...	Iniciado	Automático	Sistema local
Cópia sombra de volume	Gere e im...	Manual	Sistema local	

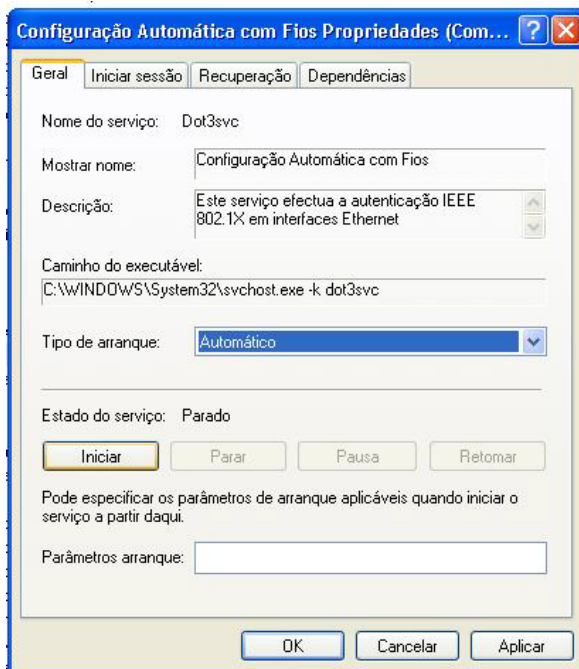
Como se pode verificar na imagem anterior, o serviço “Configuração zero sem fios” está iniciado e automático, no entanto, o serviço “Configuração Automática com Fios” terá de ser configurado/activado.

4 – Activar/Configurar os serviços:

Para activar os serviços deverá ser dado duplo-click no serviço, surgindo a seguinte janela:



Nesta Janela deverá alterar o “Tipo de Arranque” para automático e premir o botão “iniciar”.



No final os serviços deverão estar ambos como “iniciado” e “automático”:

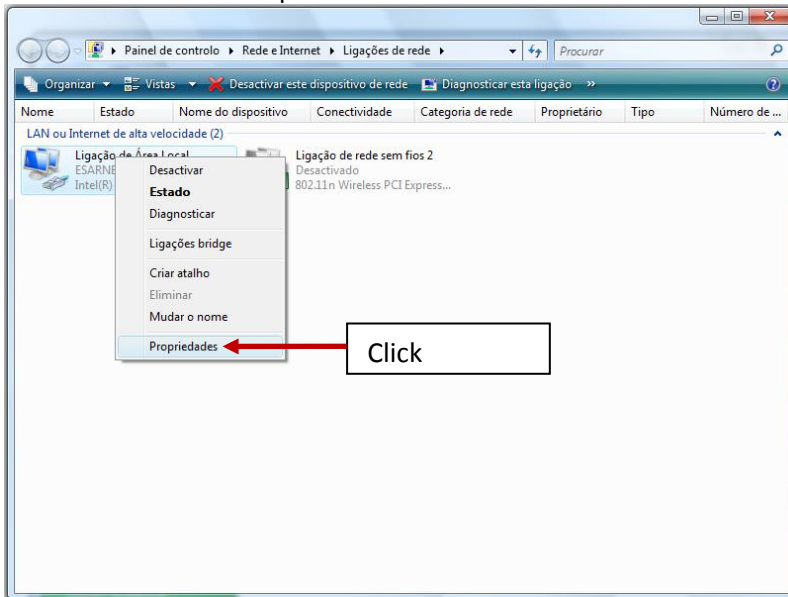
Compatibilidade de 'Mudança rápida de utilizador'	Fornece ...		Manual	Sistema local
Configuração Automática com Fios	Este servi...	Iniciado	Automático	Sistema local
Configuração zero sem fios	Fornece c...	Iniciado	Automático	Sistema local
Cópia sombra de volume	Gere e im...		Manual	Sistema local

Configuração da Autenticação

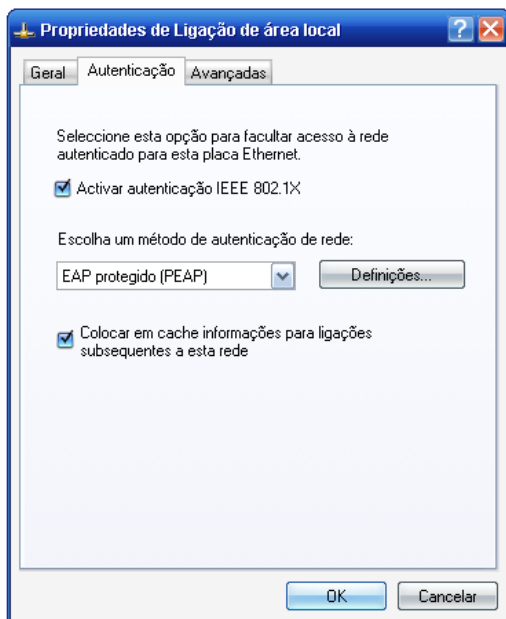
Para o acesso à rede minedu é necessária a realização da seguinte configuração:

- 1 – Aceder ao Painel de controlo
- 2 – Seleccionar “Ligações de Rede”
- 3 – Propriedades da Ligação:

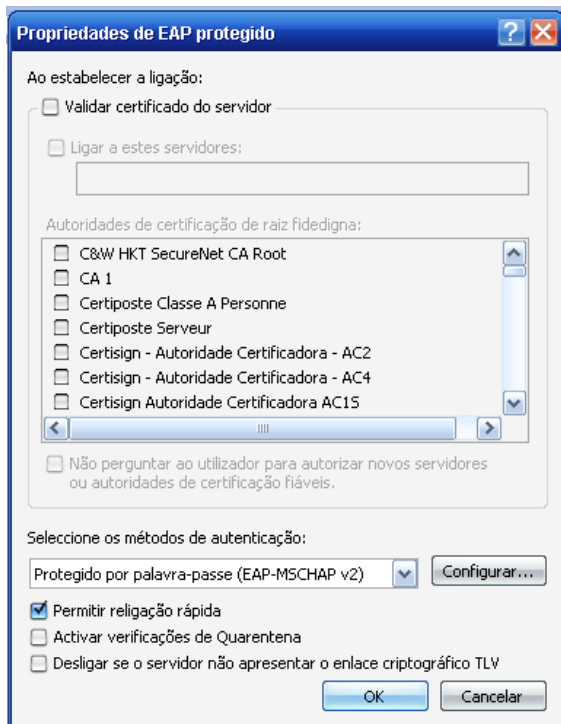
Selecione a “Ligação de Rede sem fios” e clique com o botão do lado direito do rato e seleccione Propriedades:



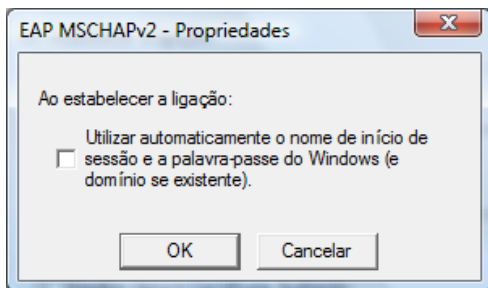
Posteriormente seleccione o separador “Autenticação” e realizar as configurações mostradas na imagem seguinte:



Prima o botão “definições” e realize as configurações que estão na imagem seguinte:



Por último prima o botão configurar e remova o visto de “Ao estabelecer a ligação”, tal como se mostra na figura seguinte:



Prima o botão “OK” nas três janelas até regressar às ligações de rede.