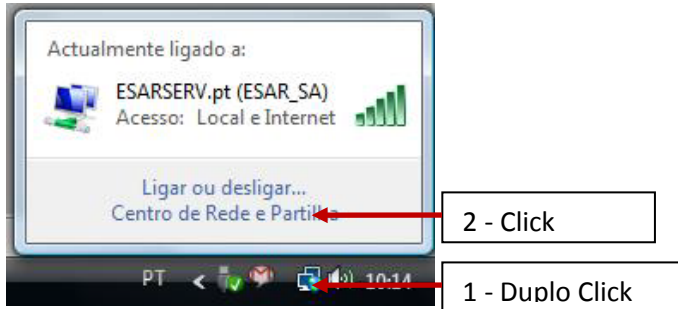


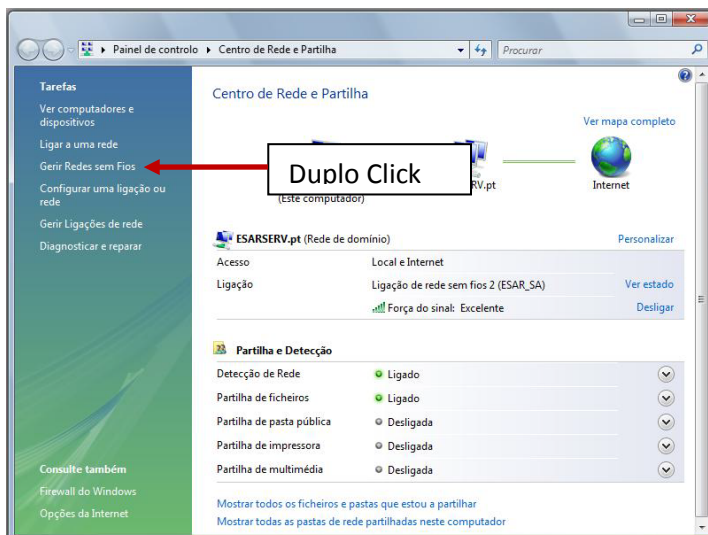
Configuração da Placa Rede

Na maioria dos computadores antes de se proceder à configuração da rede, será necessário realizar os seguintes passos:

1 – Aceder ao Centro de rede e de partilha

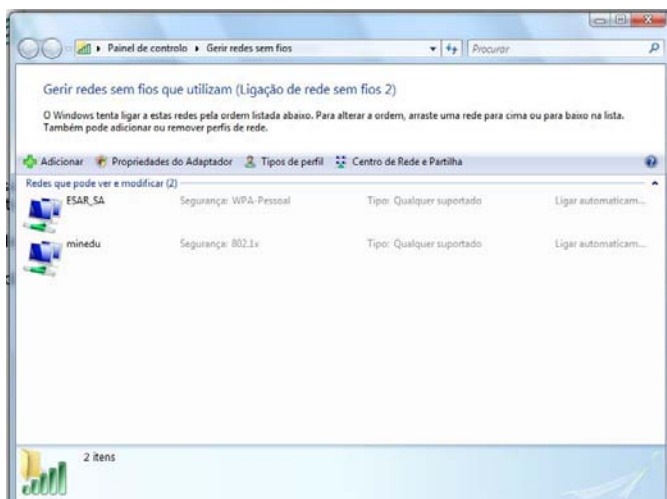


2 – Centro de Rede e Partilha



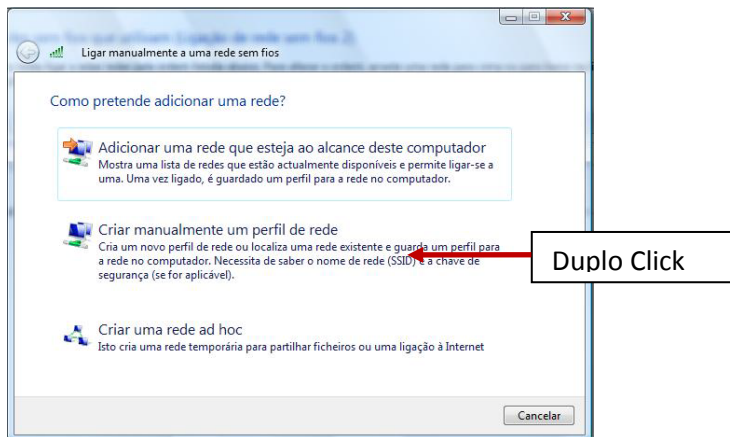
Deverão aceder à opção “Gerir Redes sem Fios”.

3 – Gerir Redes sem Fios

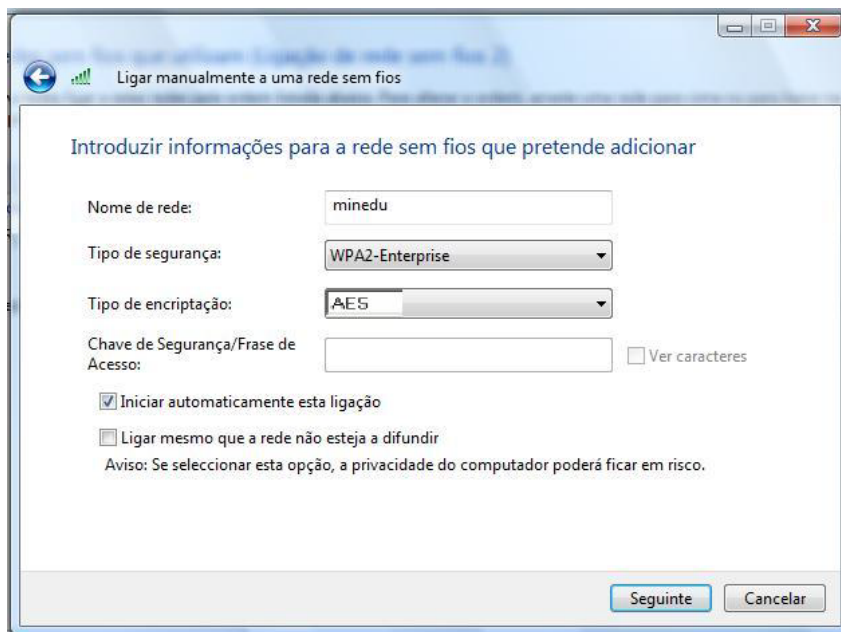


Caso a rede minedu apareça na lista deverá ser eliminada.

Deverá premir o botão "+ adicionar" e posteriormente seleccionar a opção "Criar manualmente um perfil de rede".



De seguida deverá configurar a rede da seguinte forma:

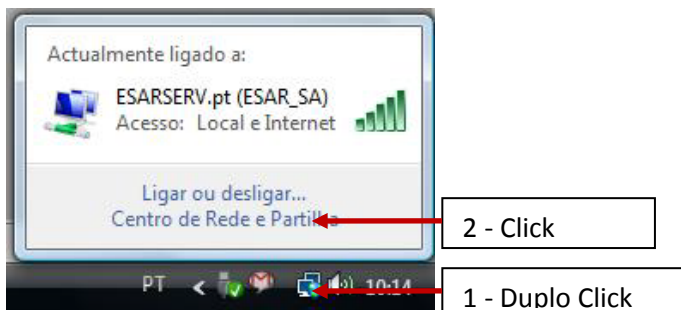


Prima o botão "seguinte" e grave a rede.

Configuração da Autenticação

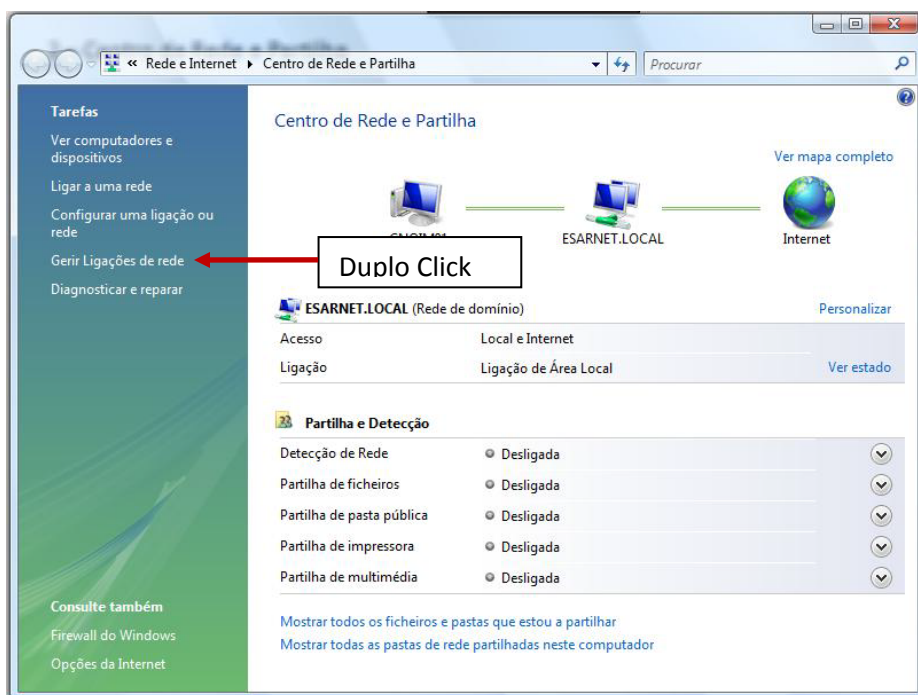
Para o acesso à rede minedu é necessária a realização da seguinte configuração:

1 – Aceder ao Centro de rede e de partilha



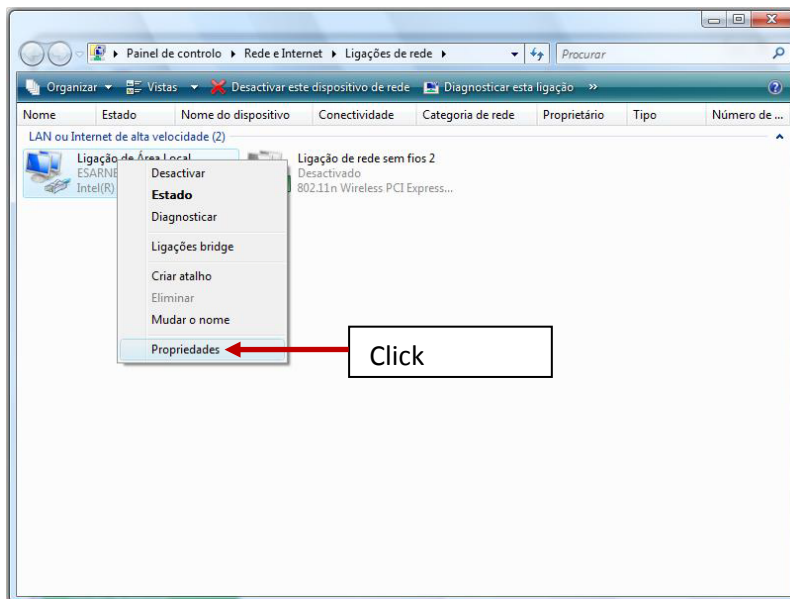
2 – Centro de Rede e Partilha

Deverão aceder à opção “Gerir Ligações de rede”.

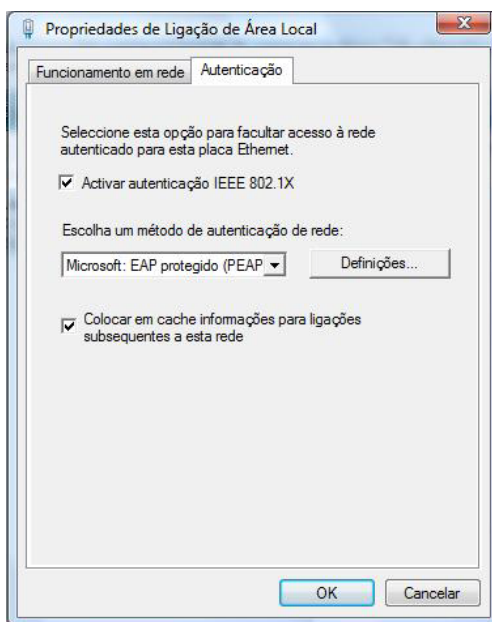


3 – Propriedades da Ligação:

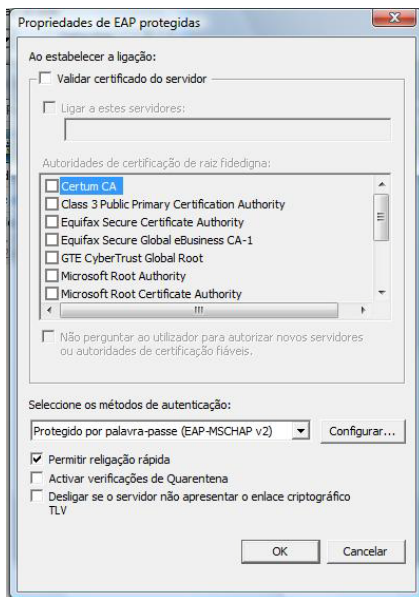
Deverá premir o botão direito do rato sobre a ligação que irá utilizar, neste caso, a “ligação de rede sem fios”:



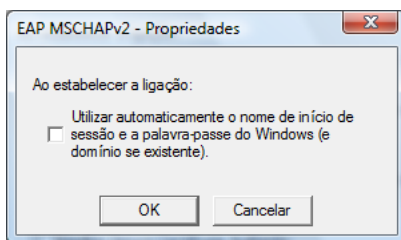
Posteriormente seleccione o separador “Autenticação” e realizar as configurações mostradas na imagem seguinte:



Prima o botão “definições” e realize as configurações que estão na imagem seguinte:



Por último prima o botão configurar e remova o visto de “Ao estabelecer a ligação”, tal como se mostra na figura seguinte:



Prima o botão “OK” nas três janelas até regressar às ligações de rede.