

Avaliação Externa das Escolas 2013-14

Agrupamento de Escolas

Área Territorial
SUL
Identificação
Código da Unidade de Gestão
170770
Código da Sede (no caso dos Agrupamentos)
400014
Denominação da Unidade de Gestão
Escolas Alves Redol, Vila Franca de Xira
Denominação da escola sede (no caso dos Agrupamentos)
Escola Secundária Alves Redol, Vila Franca de Xira

Endereço da escola (sede)

Encosta do Monte Gordo

Código Postal

2600-065 VILA FRANCA DE XIRA

Concelho

Vila Franca de Xira
Escolas da Unidade de Gestão

Número de escolas por Tipologia

	6
Jardim-de-infância	2
Escola básica	3
Escola básica e secundária	0
Escola secundária	1
Escola profissional	0
Escola artística	0



GOVERNO DE
PORTUGAL

MINISTÉRIO DA EDUCAÇÃO
E CIÊNCIA



Inspeção-Geral da
Educação e Ciência

Dados de Contexto

2013/14

Fonte: MISI - DGEEC (Outubro 2013)

Número de Alunos e Turmas

UO / Ciclo / Ano	Nr. Alunos	Nr. Turmas	Idade	Sexo F
170770 Escolas Alves Redol, Vila Franca de Xira	1453	75		
Basico	1095	57		
CEP	21	2		
Tipo 2	21	2	17,0	52,38%
Regular	1074	55		
1º Ano	110	6	6,1	48,18%
2º Ano	123	7	7,2	56,91%
3º Ano	122	10	8,4	47,54%
4º Ano	120	6	9,3	40,0%
5º Ano	128	6	10,9	50,78%
6º Ano	124	5	12,1	59,68%
7º Ano	149	6	13,2	44,3%
8º Ano	113	5	13,9	55,75%
9º Ano	85	4	14,9	44,71%
Secundario	358	18		
Profissional	158	10		
1º Ano	81	4	17,1	32,1%
2º Ano	45	4	17,7	51,11%
3º Ano	32	2	18,3	28,13%
RegularCH	200	8		
10º Ano	52	2	15,4	50,0%
11º Ano	92	4	16,5	53,26%
12º Ano	56	2	17,8	50,0%
Total	1453	75		

Alunos por turma

19
11
11
20
18
18
12
20
21
25
25
23
21
20
16
20
11
16
25
26
23
28
19

Número de Alunos por Escalão de Acção Social Escolar

		Escalão A	Escalão B	Não tem	Total	
Secundario	Regular	10º Ano	4	5	43	52
		11º Ano	8	6	78	92
		12º Ano	5	1	50	56
	Profissional	1º Ano	11	6	64	81
		2º Ano	4	8	33	45
		3º Ano	8	2	22	32
Basico	Regular	1º Ano	28	15	67	110
		2º Ano	32	18	73	123
		3º Ano	24	8	90	122
		4º Ano	20	15	85	120
		5º Ano	39	16	73	128
		6º Ano	43	17	64	124
		7º Ano	34	20	95	149
		8º Ano	23	8	82	113
		9º Ano	14	9	62	85
		CEF	Tipo 2	7	4	10
Total		304	158	991	1453	

% Alunos sem ASE
85%
89%
79%
73%
69%
61%
59%
74%
71%
57%
52%
64%
73%
73%
48%
68%

Número de Alunos por Naturalidade

	Bas	Sec	Total
Angola	3	6	9
Bulgária	3		3
Brasil	32	8	40
Suíça	1	1	2
China	6		6
Cabo Verde	5	4	9
Espanha	3		3
França	2	1	3
Reino Unido da Grã-Bretanha e Irlanda	2	1	3
Geórgia	2		2
Guiné-Bissau	5		5
Moldávia	2	5	7
Moçambique	2	1	3
Holanda (Países Baixos)	2		2
Portugal	1015	325	1340
Roménia	2	1	3
Rússia	1		1
São Tomé e Príncipe	3		3
Ucrânia	4	2	6
Bélgica		2	2
Canadá		1	1
Total	1095	358	1453

% Alunos portugueses
92,2%

Número de Alunos por Filiação - Profissão

	Bas			Sec			Total	Basico	Secundário
	Mãe	Pai	Total	Mãe	Pai	Total			
Membros das Forças Armadas		4	4		5	5	9		
Quadros Superiores da Administração Pública	11	10	21	2	4	6	27		
Directores de Empresa	4	13	17	2	5	7	24		
Directores e Gerentes de Pequenas Empresas		6	6		1	1	7		
Especialistas das Ciências Físicas, Matemáticas e Engenharia	12	26	38	3	8	11	49		
Especialistas das Ciências da Vida e Profissionais da Saúde	28	5	33	3		3	36		
Docentes do Ensino Secundário, Superior e Profissões Similares	38	14	52	17	3	20	72		
Outros Especialistas das Profissões Intelectuais e Científicas	8	6	14	2	1	3	17		
Técnicos e profissionais de Nível Intermédio das Ciências Físicas e Químicas, da	5	29	34	2	8	10	44		
Profissionais de Nível Intermédio das Ciências da Vida e da Saúde	9	2	11	4		4	15		
Profissionais de Nível Intermédio do Ensino	88	43	131	25	11	36	167		
Outros Técnicos e Profissionais de Nível Intermédio	8	7	15	3	3	6	21		
Empregados de Escritório	24	5	29	10	1	11	40		
Empregados de Recepção, Caixas, Bilheteiros e Similares	31	19	50	6	4	10	60		
Pessoal dos Serviços Directos e Particulares, de Protecção e Segurança	80	17	97	17	4	21	118		
Manequins, Vendedores e Demonstradores	69	31	100	16	6	22	122		
Agricultores e Trabalhadores Qualificados da Agricultura, Criação de Animais e Pescas	2	8	10				10		
Agricultores e Pescadores – Agricultura e Pesca de Subsistência	1	4	5				5		
Operários, Artífices e Trabalhadores Similares das Indústrias Extractivas e da		83	83		17	17	100		
Trabalhadores da Metalurgia e da Metalomecânica e Trabalhadores Similares		69	69	2	24	26	95		
Mecânicos de Precisão, Oleiros e Vidreiros, Artesãos, Trabalhadores das Artes	2	10	12	1	1	2	14		
Outros Operários, Artífices e Trabalhadores Similares		29	29		6	6	35		
Operadores de Instalações Fixas e Similares	10	27	37	9	3	12	49		
Operadores de Máquinas e Trabalhadores da Montagem		6	6	1	1	2	8		
Condutores de Veículos e Embarcações e Operadores de Equipamentos Pesados	2	79	81		20	20	101		
Trabalhadores Não Qualificados dos Serviços e Comércio	62	1	63	14	1	15	78		
Trabalhadores Não Qualificados da Agricultura e Pescas	1	7	8				8		
Trabalhadores Não Qualificados das Minas, da Construção e Obras Públicas, da	19	30	49	6	4	10	59		
Outra	347	300	647	136	139	275	922		
Total	861	890	1751	281	280	561	2312	21,5%	20,0%

Número de Alunos por Filiação - Habilitações

	Bas			Sec			Total
	Mãe	Pai	Total	Mãe	Pai	Total	
Doutoramento	1	3	4				4
Mestrado	12	9	21	3	2	5	26
Licenciatura	139	90	229	28	17	45	274
Bacharelato	17	17	34	4	6	10	44
Pós-graduação	7	5	12	2		2	14
Secundário	352	282	634	86	67	153	787
Básico (3º ciclo)	167	186	353	51	40	91	444
Básico (2º ciclo)	115	121	236	27	38	65	301
Básico (1º ciclo)	96	110	206	20	19	39	245
Sem Habilitações	8	6	14	1		1	15
Formação Desconhecida	168	234	402	103	123	226	628
Outra	2	3	5	12	13	25	30
Total	1084	1066	2150	337	325	662	2812

Basico
% Habilitações superior
14%

Secundário
% Habilitações superior
9%

% Habilitações secundário e
43%

% Habilitações secundário e
32%

Número de Alunos por Computador e Internet

Computador/Intern		Sec	Bas	Total
N	N	34	179	213
N	S	1		1
S	N	16	46	62
S	S	307	870	1177
Total		358	1095	1453

Basico
% Alunos com computador e Internet
79%

Secundário
% Alunos com computador e Internet
86%

Número de Crianças do Pré-Escolar

3A		4A		5A		6A+		Total	
Tot	Fem	Tot	Fem	Tot	Fem	Tot	Fem	Tot	Fem
36	12	51	25	40	20	2	1	129	58

Número de Docentes por Vínculo e Componente Lectiva

CL (horas)	Quadro de Agrupamento	Quadro de Escola	Quadro ZP	Contratado	Total
0	0	3	0	0	3
3	0	1	0	0	1
4	0	2	0	0	2
6	0	4	0	0	4
7	0	1	0	0	1
8	0	0	0	1	1
9	0	2	0	0	2
10	0	3	0	0	3
11	0	1	0	0	1
12	0	4	0	0	4
13	0	1	0	0	1
14	0	8	0	0	8
15	0	2	0	0	2
16	0	13	0	1	14
17	0	4	0	0	4
18	1	14	0	0	15
19	0	2	2	0	4
20	1	16	2	0	19
21	0	1	0	0	1
22	0	7	2	7	16
25	9	8	6	3	26
Total	11	97	12	12	132

% de Docentes do Quadro
91%

Número de Docentes por Idade e Tempo de Serviço (antiguidade)

Idade\Antiguidade	Até 4 anos	Entre 5 e 9 anos	Entre 10 e 19 anos	Entre 20 e 29 anos	30 ou mais anos	Total
Menos de 30 anos	1	0	0	0	0	1
Entre 30 e 40 anos	0	7	28	0	0	35
Entre 40 e 50 anos	1	2	20	27	0	50
Entre 50 e 60 anos	0	0	1	22	21	44
Mais de 60 anos	0	0	0	1	1	2
Total	2	9	49	50	22	132

Nr Alunos por funcionário

11

Número de funcionários não docentes por Vínculo e Categoria

	Contrato de Trabalho em Funções Públicas por Tempo Indeterminado	Total
Assistente Operacional	45	45
Encarregado Operacional	1	1
Assistente Técnico	10	10
Técnico Superior	2	2
Total	58	58

Número de funcionários não docentes por Idade e Tempo de Serviço (antiguidade)

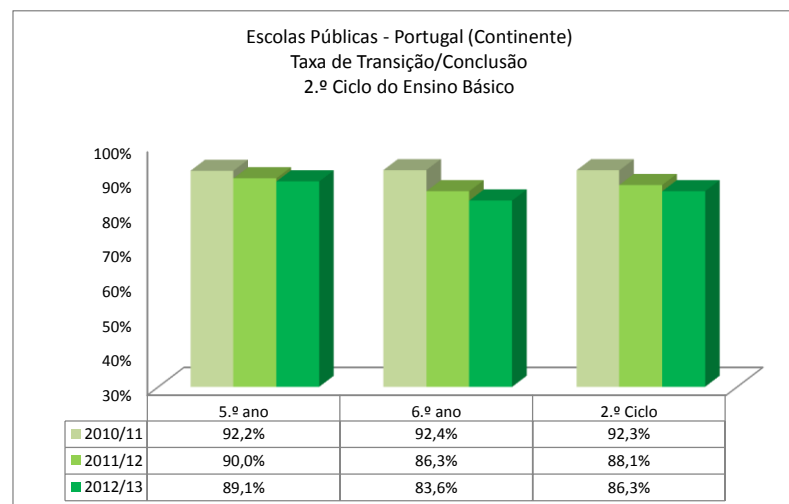
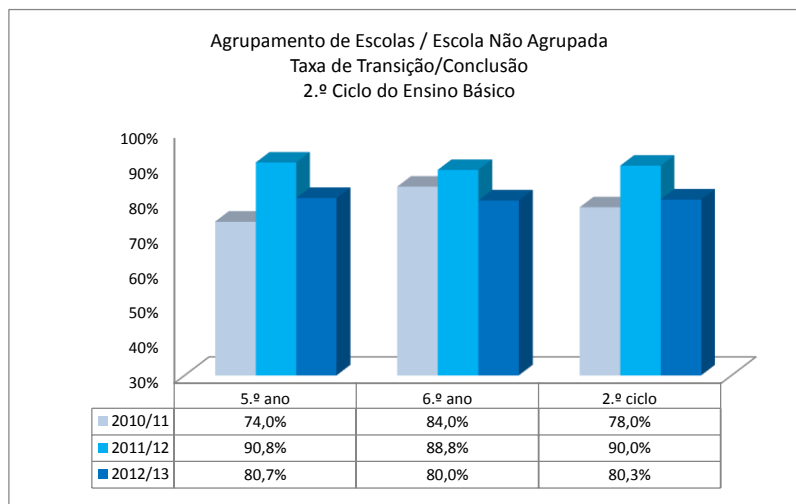
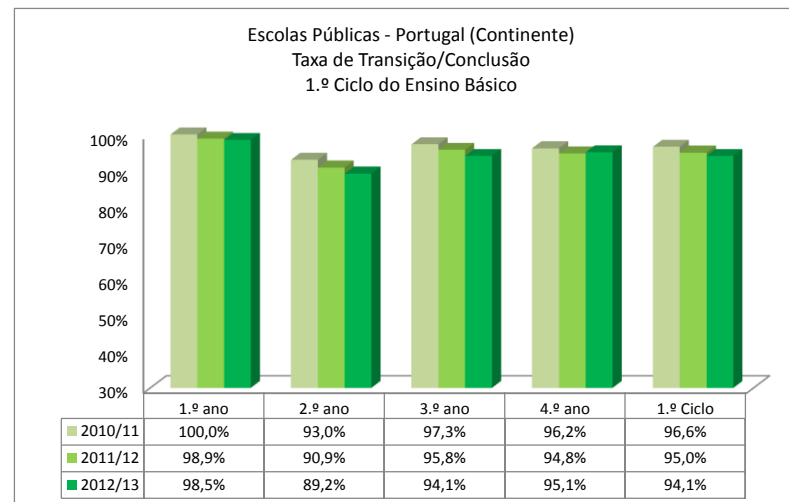
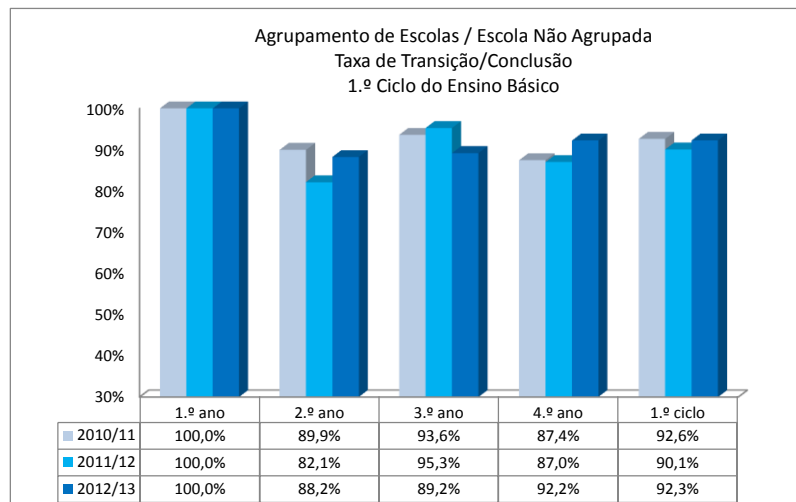
Idade\Antiguidade	Entre 5 e 9 anos	Entre 10 e 19 anos	Entre 20 e 29 anos	30 ou mais anos	Total
Entre 30 e 40 anos	2	3	0	0	5
Entre 40 e 50 anos	6	15	0	0	21
Entre 50 e 60 anos	4	14	8	2	28
Mais de 60 anos	0	1	3	0	4
Total	12	33	11	2	58

Resultados Escolares

Triénio 2010/11 a 2012/13

**Taxas de Transição e Conclusão - Ensino Básico Regular, Ensino Secundário Regular - Cursos Científico/Humanísticos - e Cursos Profissionais (3.º ano)
2010/11, 2011/12 e 2012/13**

Escola: 170770 Escolas Alves Redol, Vila Franca de Xira
ATI: SUL

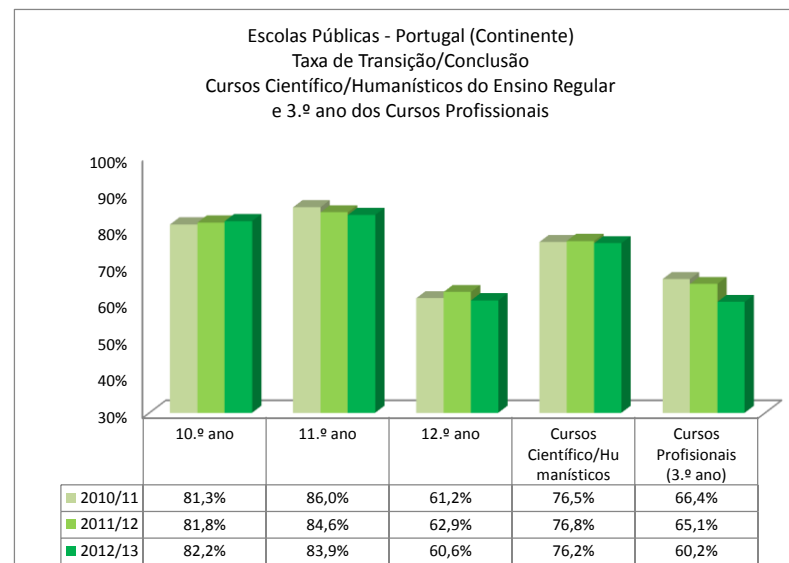
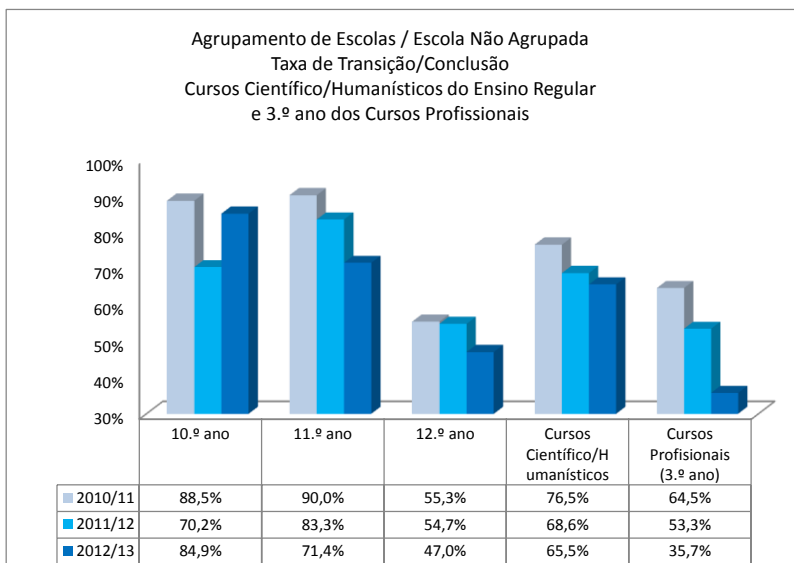
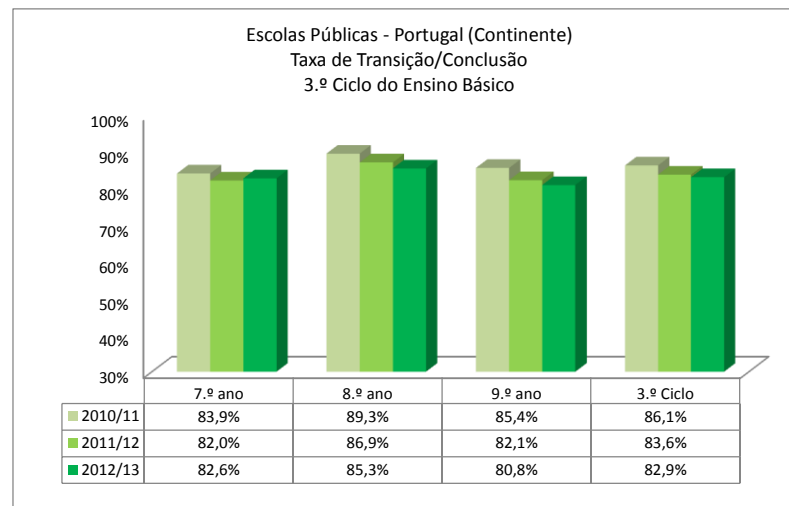
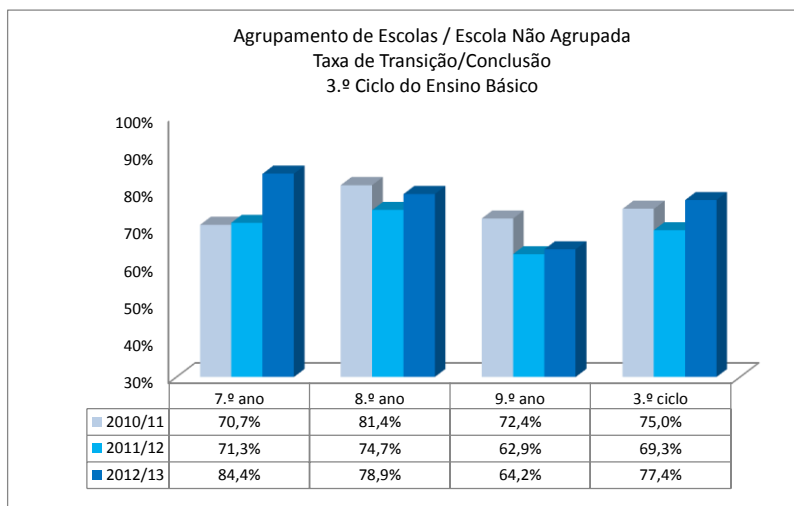


Fonte: Anos 2010/11 e 2011/12 - Dados definitivos - DGEEC
Ano 2012/13 - Valores absolutos provisórios MISA, DGEEC - Taxas calculadas pela IGEC

Fonte: Anos 2010/11 e 2011/12 - Dados definitivos - Publicação "Estatísticas da Educação", DGEEC, MEC
Ano 2012/13 - Dados Provisórios a 29/10/2013 - DGEEC, MEC

**Taxas de Transição e Conclusão - Ensino Básico Regular, Ensino Secundário Regular - Cursos Científico/Humanísticos - e Cursos Profissionais (3.º ano)
2010/11, 2011/12 e 2012/13**

Escola: 170770 Escolas Alves Redol, Vila Franca de Xira
ATI: SUL



Fonte: Anos 2010/11 e 2011/12 - Dados definitivos - DGEEC
Ano 2012/13 - Valores absolutos provisórios MISI, DGEEC - Taxas calculadas pela IGCEC

Fonte: Anos 2010/11 e 2011/12 - Dados definitivos - Publicação "Estatísticas da Educação", DGEEC, MEC
Ano 2012/13 - Dados Provisórios a 29/10/2013 - DGEEC, MEC

Provas de Aferição 4.º e 6.º anos

Escola: 170770 Escolas Alves Redol, Vila Franca de Xira
ATI: SUL

4º ANO

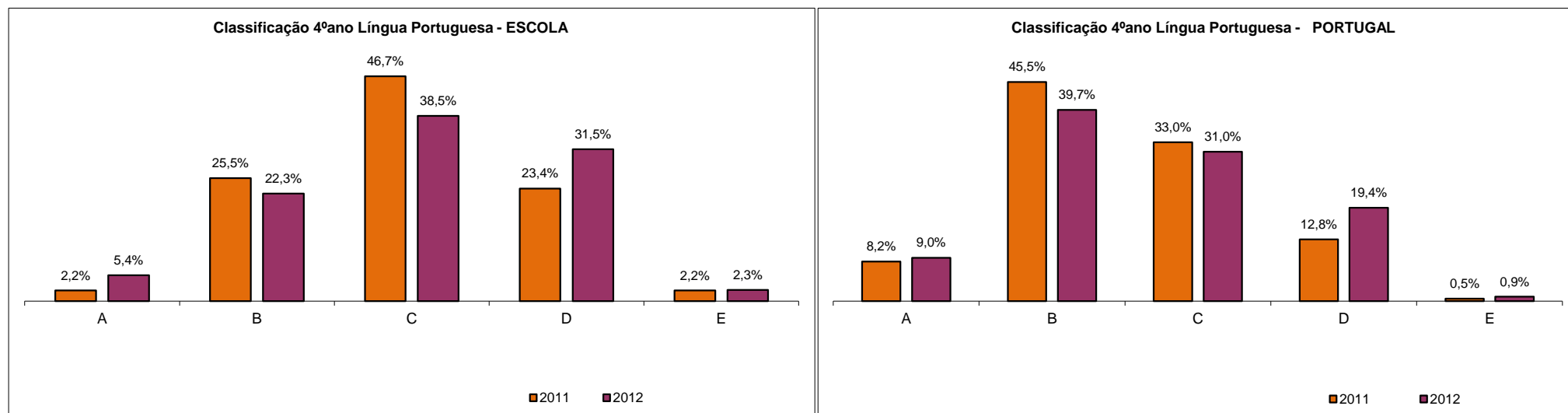
Língua Portuguesa

Ano	MUITO BOM (A)		BOM (B)		SATISFAZ (C)		NÃO SATISFAZ (D)		NÃO SATISFAZ (E)	
	N.º	%	N.º	%	N.º	%	N.º	%	N.º	%
2011	3	2,2%	35	25,5%	64	46,7%	32	23,4%	3	2,2%
2012	7	5,4%	29	22,3%	50	38,5%	41	31,5%	3	2,3%

Classificações Nacionais das Provas (inclui Escolas Públicas e Escolas Privadas)

Ano	MUITO BOM	BOM	SATISFAZ	NÃO SATISFAZ	NÃO SATISFAZ
	%	%	%	%	%
2011	8,2%	45,5%	33,0%	12,8%	0,5%
2012	9,0%	39,7%	31,0%	19,4%	0,9%

Gráfico - Distribuição dos níveis de classificação da escola e do total nacional



4º ANO**Matemática****Classificações da Escola**

Ano	MUITO BOM		BOM		SATISFAZ		NÃO SATISFAZ		NÃO SATISFAZ	
	N.º	%	N.º	%	N.º	%	N.º	%	N.º	%
2011	3	2,2%	33	23,7%	49	35,3%	49	35,3%	5	3,6%
2012	3	2,3%	14	10,9%	36	27,9%	64	49,6%	12	9,3%

Classificações Nacionais das Provas (inclui Escolas Públicas e Escolas Privadas)

Ano	MUITO BOM	BOM	SATISFAZ	NÃO SATISFAZ	NÃO SATISFAZ
	%	%	%	%	%
2011	15,7%	36,5%	27,3%	19,0%	1,5%
2012	3,4%	21,4%	31,2%	39,6%	4,4%

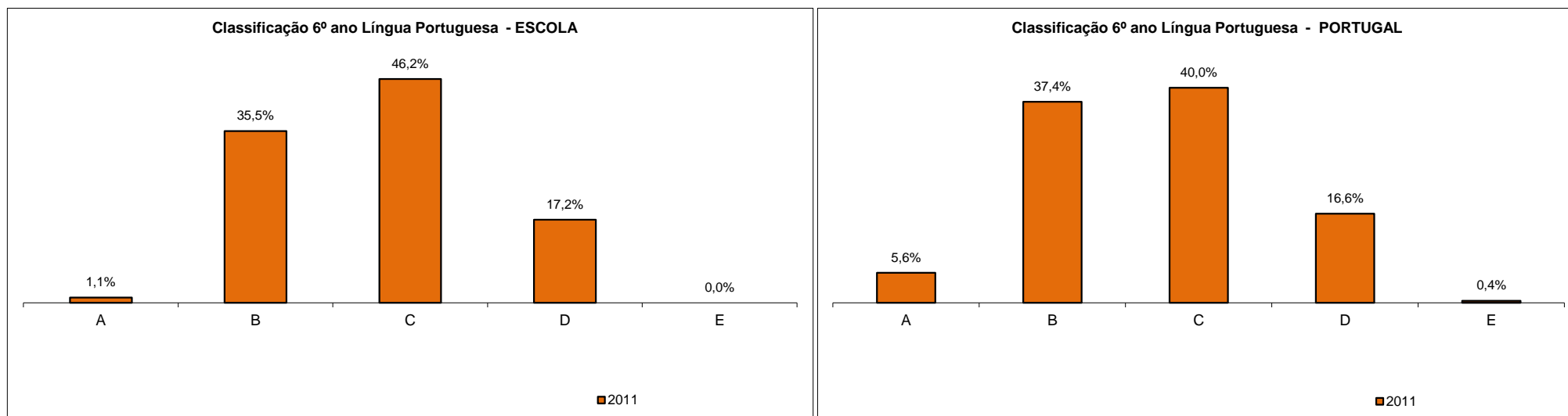
Gráfico - Distribuição dos níveis de classificação da escola e do total nacional

Fonte: GAVE, Provas de Aferição - Base de dados 2011 e 2012

6º ANO**Língua Portuguesa****Classificações da Escola**

Ano	MUITO BOM		BOM		SATISFAZ		NÃO SATISFAZ		NÃO SATISFAZ	
	N.º	%	N.º	%	N.º	%	N.º	%	N.º	%
2011	1	1,1%	33	35,5%	43	46,2%	16	17,2%	0	0,0%

Ano	MUITO BOM		BOM		SATISFAZ		NÃO SATISFAZ		NÃO SATISFAZ	
	%	%	%	%	%	%	%	%	%	
2011	5,6%	37,4%	40,0%	16,6%	0,4%					

Gráfico - Distribuição dos níveis de classificação da escola e do total nacional

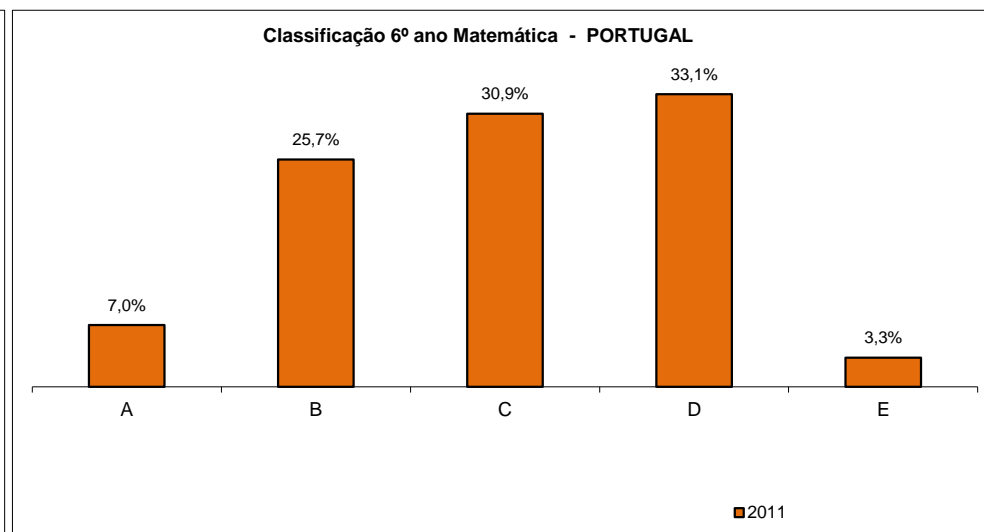
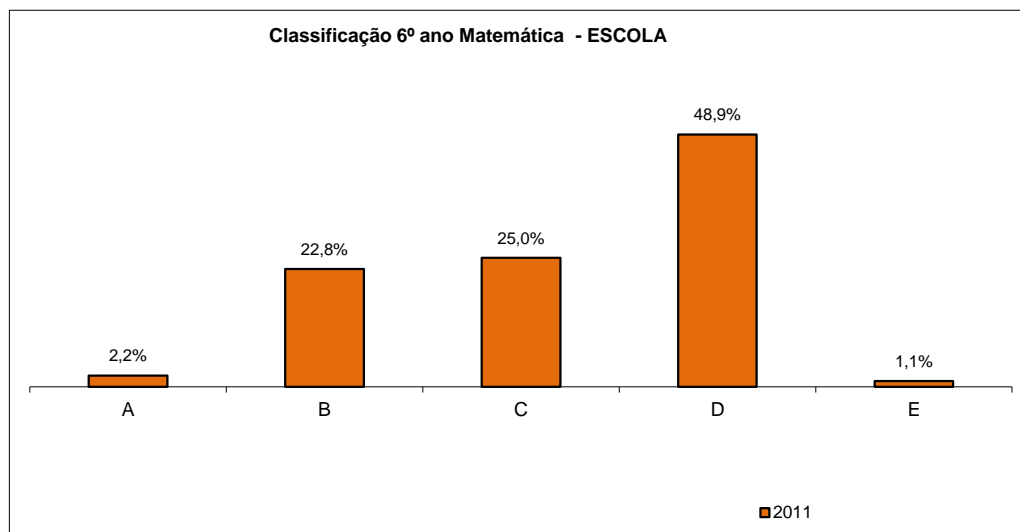
Fonte: GAVE, Provas de Aferição - Base de dados, 2011

6º ANO**Matemática****Classificações da Escola**

Ano	MUITO BOM		BOM		SATISFAZ		NÃO SATISFAZ		NÃO SATISFAZ	
	N.º	%	N.º	%	N.º	%	N.º	%	N.º	%
2011	2	2,2%	21	22,8%	23	25,0%	45	48,9%	1	1,1%

Classificações Nacionais das Provas (inclui Escolas Públicas e Escolas Privadas)

Ano	MUITO BOM	BOM	SATISFAZ	NÃO SATISFAZ	NÃO SATISFAZ
	%	%	%	%	%
2011	7,0%	25,7%	30,9%	33,1%	3,3%

Gráfico - Distribuição dos níveis de classificação da escola e do total nacional

Fonte: GAVE, Provas de Aferição - Base de dados, 2011

4º ANO

Escola: 170770 Escolas Alves Redol, Vila Franca de Xira
 ATI: SUL

Prova Final do Ensino Básico - 1º ciclo - Português (Cod. 41) - 1ª chamada - Alunos internos

Valores da escola *

Médias	Classificação	
	Frequência	Exame
2013	3,63	2,38

Distribuição das classificações da Prova 41

	Nível 1		Nível 2		Nível 3		Nível 4		Nível 5	
	N.º	%	N.º	%	N.º	%	N.º	%		%
2013	11	9,4%	55	47,0%	46	39,3%	5	4,3%	0	0,0%

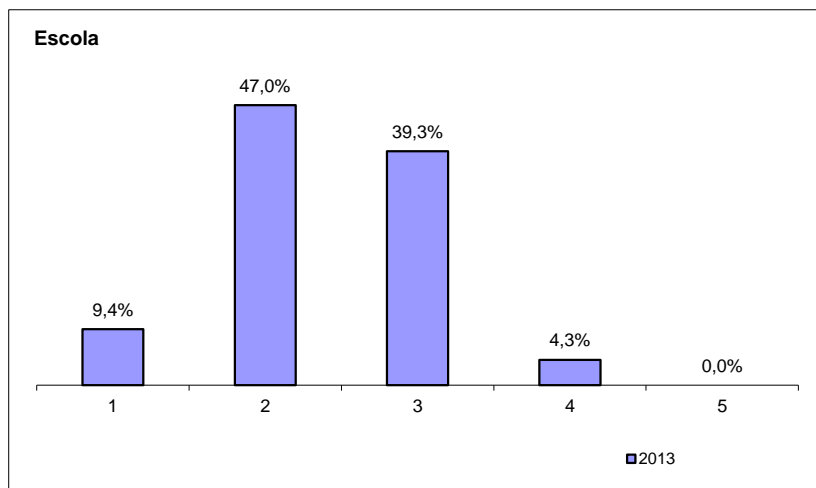
Valores nacionais

Média	Exame
2013	2,64

Distribuição das classificações da Prova

	Nível 1	Nível 2	Nível 3	Nível 4	Nível 5	Nº global de alunos:
2013	4,4%	42,6%	38,4%	13,9%	0,7%	106528

Gráficos - Classificações da Prova de Português (Cod. 41) - 2º ciclo - 1ª chamada - Alunos internos



* Nota: Prova Final de Português (Código 41), alunos internos, 1ª chamada.

Nota: Distribuição de classificações da Prova Final de Português (Código 41) - 1º ciclo - 1ª chamada

Fonte: Base de dados ENEB 2013 - JNE

4º ANO

Escola: 170770 Escolas Alves Redol, Vila Franca de Xira
 ATI: SUL

Prova Final do Ensino Básico - 1º ciclo - Matemática (Cod. 42) - 1ª chamada - Alunos internos

Valores da escola *

Médias	Classificação	
	Frequência	Prova
2013	3,58	2,65

Distribuição das classificações da Prova 42

	Nível 1		Nível 2		Nível 3		Nível 4		Nível 5	
	N.º	%	N.º	%	N.º	%	N.º	%	N.º	%
2013	6	5,1%	57	48,3%	29	24,6%	24	20,3%	2	1,7%

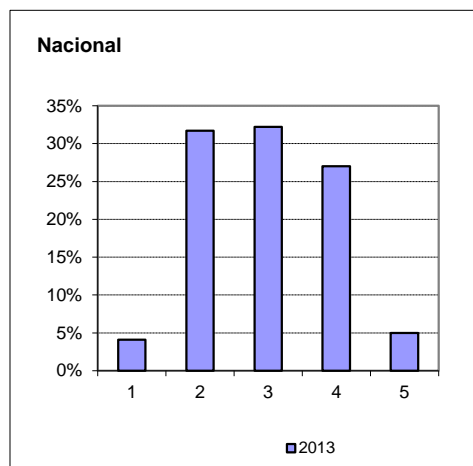
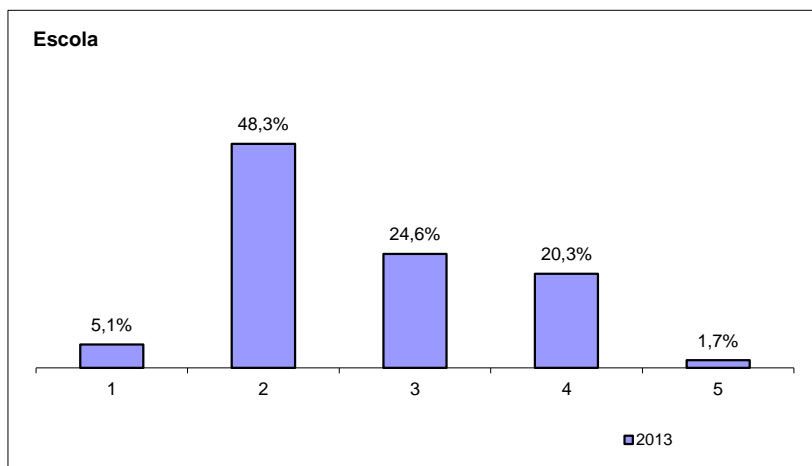
Valores nacionais

Média	Prova
2013	2,97

Distribuição das classificações da Prova

	Nível 1	Nível 2	Nível 3	Nível 4	Nível 5	Nº global de alunos:
2013	4,1%	31,7%	32,2%	27,0%	5,0%	106419

Gráficos - Classificações da Prova de Matemática (Cod. 42) - 2º ciclo - 1ª chamada - Alunos internos



* Nota: Prova Final de Matemática (Código 42), alunos internos, 1ª chamada.

Nota: Distribuição de classificações da Prova Final de Matemática (Código 41) - 1º ciclo - 1ª chamada

Fonte: Base de dados ENEB 2013 - JNE

6º ANO

Escola: 170770 Escolas Alves Redol, Vila Franca de Xira
 ATI: SUL

Prova Final do Ensino Básico - 2º ciclo - Português (Cod. 61) - 1ª chamada

Valores da escola *

Médias	Classificação	
	Frequência	Exame
2012	3,4	2,9
2013	3,2	2,6

Distribuição das classificações da Prova

	Nível 1		Nível 2		Nível 3		Nível 4		Nível 5	
	N.º	%	N.º	%	N.º	%	N.º	%	N.º	%
2012	1	1,0%	34	32,4%	49	46,7%	20	19,0%	1	1,0%
2013	2	1,9%	52	50,0%	32	30,8%	18	17,3%	0	0,0%

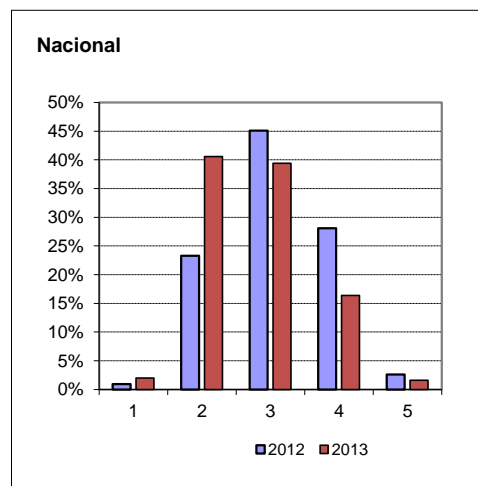
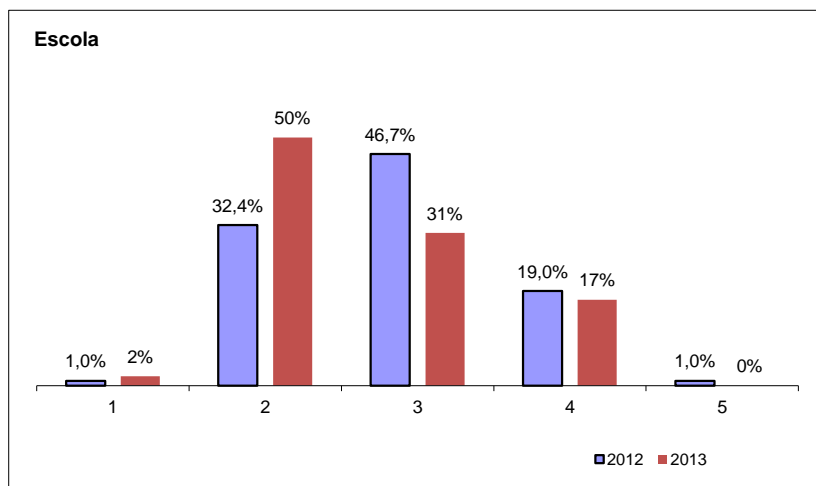
Valores nacionais

Média	Exame
2012	3,10
2013	2,75

Distribuição das classificações da Prova

	Nível 1	Nível 2	Nível 3	Nível 4	Nível 5	Nº global de alunos:
2012	0,9%	23,3%	45,1%	28,1%	2,6%	111685
2013	2,0%	40,6%	39,4%	16,4%	1,6%	109480

Gráficos - Distribuição das Classificações da Prova de Português (Cod. 61) - 2º ciclo - 1ª chamada - 2012 e 2013



* Nota: Prova Final de Português (Código 61), alunos internos, 1ª chamada.

Nota: Distribuição de classificações da Prova Final de Português (Código 61) - 2º ciclo - 1ª chamada

Fonte: Base de dados ENEB 2012 e ENEB 2013 - JNE

6º ANO

Escola: 170770 Escolas Alves Redol, Vila Franca de Xira
 ATI: SUL

Prova Final do Ensino Básico - 2º ciclo - Matemática (Cod. 62) - 1ª chamada

Valores da escola *

Médias	Classificação	
	Frequência	Prova
2012	3,1	2,6
2013	3,3	2,6

Distribuição das classificações da Prova

	Nível 1		Nível 2		Nível 3		Nível 4		Nível 5	
	N.º	%	N.º	%	N.º	%	N.º	%	N.º	%
2012	8	7,7%	52	50,0%	24	23,1%	18	17,3%	2	1,9%
2013	8	7,5%	46	43,4%	31	29,2%	17	16,0%	4	3,8%

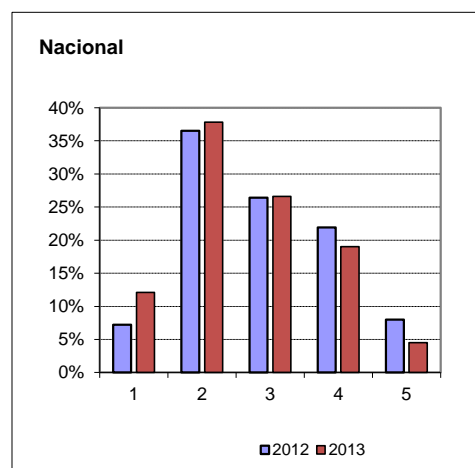
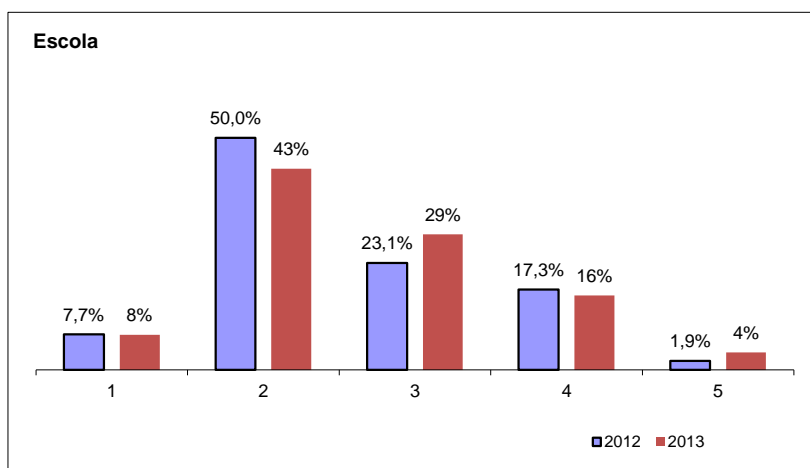
Valores nacionais

Média	Prova
2012	2,9
2013	2,7

Distribuição das classificações da Prova

	Nível 1	Nível 2	Nível 3	Nível 4	Nível 5	Nº global de alunos:
2012	7,2%	36,5%	26,4%	21,9%	8,0%	112441
2013	12,1%	37,8%	26,6%	19,0%	4,5%	109834

Gráficos - Distribuição das Classificações da Prova de Matemática (Cod. 62) - 2º ciclo - E2012 e 2013



* Nota: Prova Final de Matemática (Código 62), alunos internos, 1ª chamada.

Nota: Distribuição de classificações da Prova Final de Matemática (Código 62) - 2º ciclo - 1ª chamada

Fonte: Base de dados ENEB 2012 e ENEB 2013 - JNE

9º ANO

Escola: 170770 Escolas Alves Redol, Vila Franca de Xira
 ATI: SUL

Prova Final do Ensino Básico - 3º ciclo - Português (Cod. 91) - 1ª chamada

Valores da escola *

Médias	Classificação	
	Frequência	Prova
2011	3,1	2,6
2012	3,1	2,8
2013	3,0	2,7

Distribuição das classificações da Prova

	Nível 1		Nível 2		Nível 3		Nível 4		Nível 5	
	N.º	%	N.º	%	N.º	%	N.º	%	N.º	%
2011	0	0,0%	38	55,1%	22	31,9%	8	11,6%	1	1,4%
2012	0	0,0%	24	33,8%	40	56,3%	6	8,5%	1	1,4%
2013	1	1,9%	22	40,7%	21	38,9%	9	16,7%	1	1,9%

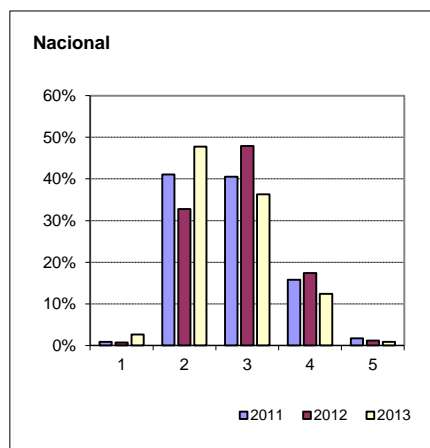
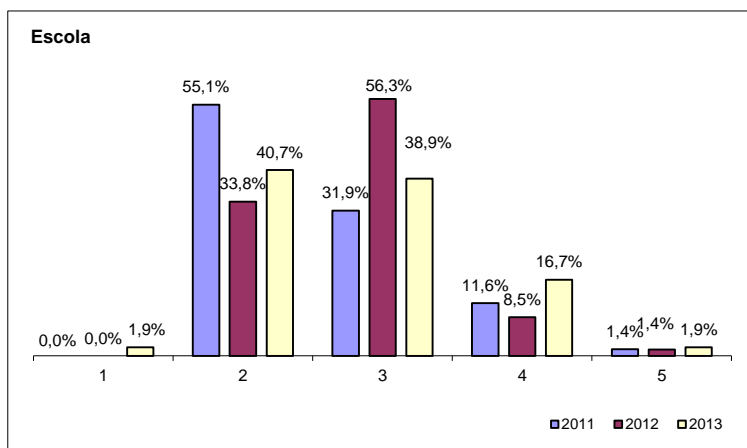
Valores nacionais

Média	Prova
	2011
2012	2,9
2013	2,6

Distribuição das classificações da Prova

	Nível 1	Nível 2	Nível 3	Nível 4	Nível 5	Nº global de alunos:
2011	0,9%	41,1%	40,5%	15,8%	1,7%	85392
2012	0,7%	32,8%	47,9%	17,4%	1,2%	87501
2013	2,6%	47,8%	36,3%	12,4%	0,9%	96828

Gráficos - Classificações da Prova de Português (Cod. 91) - 3º ciclo - 1ª chamada - Alunos internos



* Nota: Prova Final de Português - Código 21 (2011) e Código 91 (2012 e 2013), alunos internos, 1ª chamada.

Nota: Distribuição de classificações da Prova Final de Português - Código 21 (2011) e Código 91 (2012 e 2013) - 3º ciclo - 1ª chamada

Fonte: Base de dados ENEB 2011, 2012 e 2013 - JNE

9º ANO

Prova Final do Ensino Básico - 3º ciclo - Matemática (Cod. 92) - 1ª chamada

Escola: 170770 Escolas Alves Redol, Vila Franca de Xira

ATI: SUL

Valores da escola

Médias	Classificação	
	Frequência	Prova
2011	3,0	2,2
2012	3,1	2,7
2013	2,9	2,3

Distribuição das classificações da Prova

	Nível 1		Nível 2		Nível 3		Nível 4		Nível 5	
	N.º	%	N.º	%	N.º	%	N.º	%	N.º	%
2011	11	17,2%	40	62,5%	6	9,4%	6	9,4%	1	1,6%
2012	3	4,2%	35	49,3%	19	26,8%	10	14,1%	4	5,6%
2013	8	14,8%	25	46,3%	12	22,2%	5	9,3%	4	7,4%

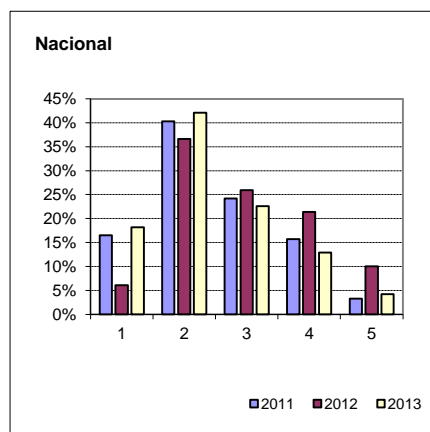
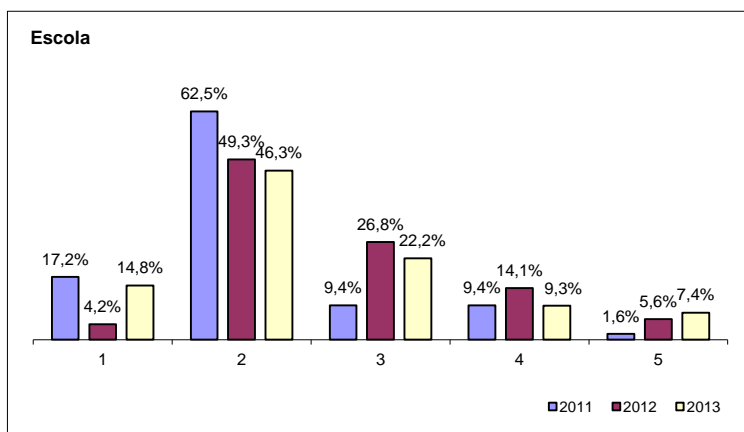
Valores nacionais *

Média	Prova
	2011
2012	2,9
2013	2,4

Distribuição das classificações da Prova

	Nível 1	Nível 2	Nível 3	Nível 4	Nível 5	Nº global de alunos:
2011	16,5%	40,3%	24,2%	15,7%	3,3%	86296
2012	6,1%	36,6%	25,9%	21,4%	10,0%	88273
2013	18,2%	42,1%	22,6%	12,9%	4,2%	97108

Gráficos - Classificações da Prova de Matemática (Cod. 92) - 3º ciclo - 1ª chamada - Alunos internos



* Nota: Prova Final de Matemática - Código 22 (2011) e Código 92 (2012 e 2013), alunos internos, 1ª chamada.

Nota: Distribuição de classificações da Prova Final de Matemática - Código 22 (2011) e Código 92 (2012 e 2013) - 3º ciclo - 1ª chamada

Fonte: Base de dados ENEB 2011, 2012 e 2013 - JNE

Exames do 12º ano

Escola: 170770

Escolas Alves Redol, Vila Franca de Xira

ATI: SUL

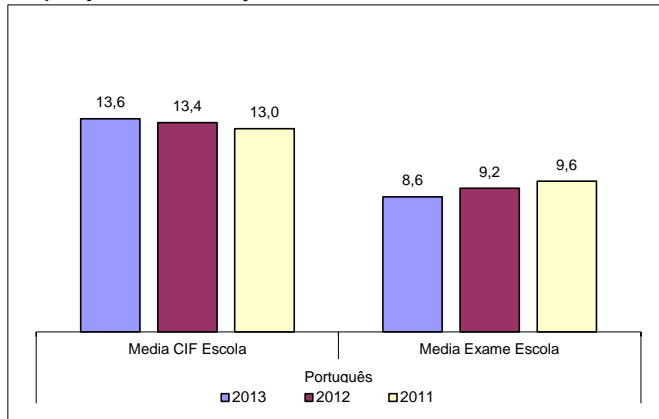
Classificações em Português (639)

1ª Fase

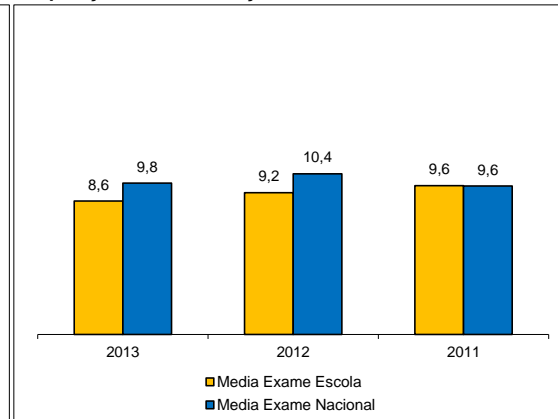
		2013	2012	2011
Português (639)	Media CIF Escola	13,6	13,4	13,0
	Media Exame Escola	8,6	9,2	9,6
	Media Exame Nacional	9,8	10,4	9,6

	2013	2012	2011
N.º de provas realizadas	84	83	94

Comparação das classificações interna e de exame



Comparação das classificações de exame da escola e Nacional



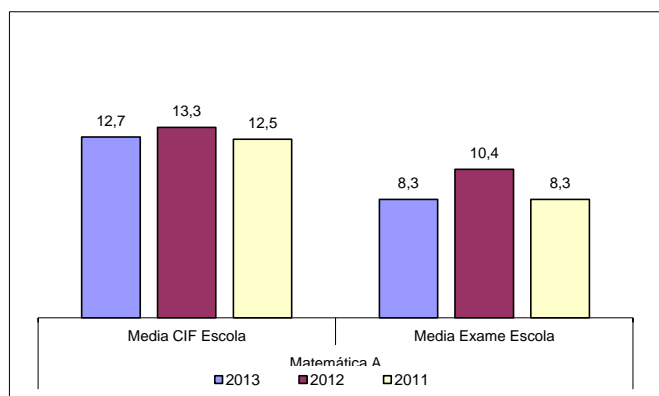
Classificações em Matemática A (635)

1ª Fase

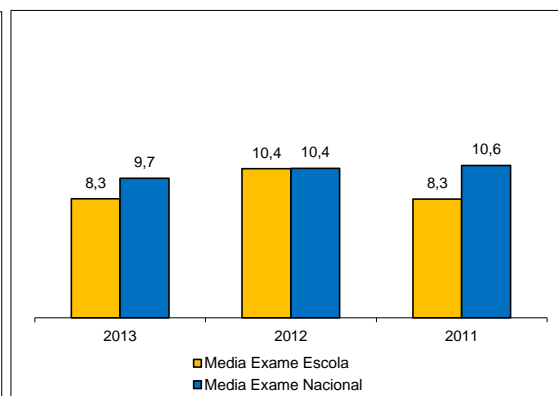
		2013	2012	2011
Matemática A (635)	Media CIF Escola	12,7	13,3	12,5
	Media Exame Escola	8,3	10,4	8,3
	Media Exame Nacional	9,7	10,4	10,6

	2013	2012	2011
N.º de provas realizadas	61	48	64

Comparação das classificações interna e de exame



Comparação das classificações de exame da escola e Nacional



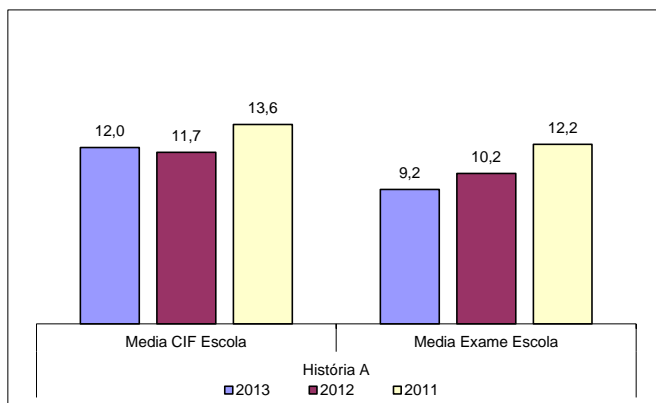
Classificações em História A (623)

1ª Fase

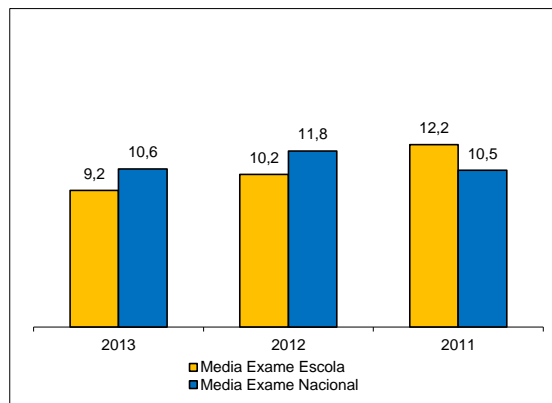
		2013	2012	2011
História A (623)	Media CIF Escola	12,0	11,7	13,6
	Media Exame Escola	9,2	10,2	12,2
	Media Exame Nacional	10,6	11,8	10,5

		2013	2012	2011
N.º de provas realizadas		13	21	16

Comparação das classificações interna e de exame



Comparação das classificações de exame da escola e Nacional



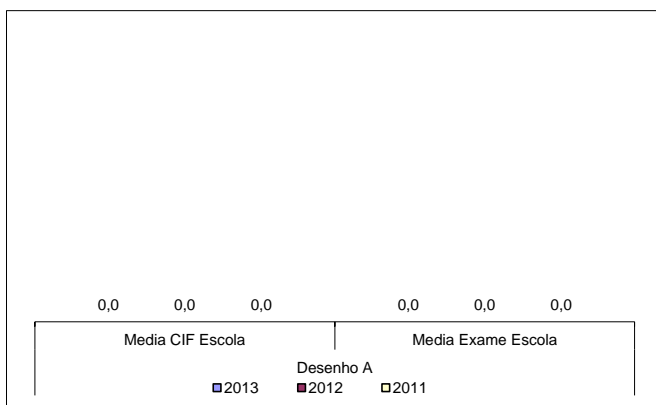
Classificações em Desenho A (706)

1ª Fase

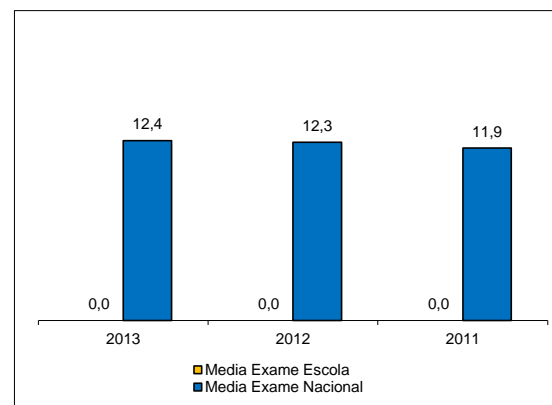
		2013	2012	2011
Desenho A (706)	Media CIF Escola			
	Media Exame Escola			
	Media Exame Nacional	12,4	12,3	11,9

		2013	2012	2011
N.º de provas realizadas		0	0	0

Comparação das classificações interna e de exame



Comparação das classificações de exame da escola e Nacional



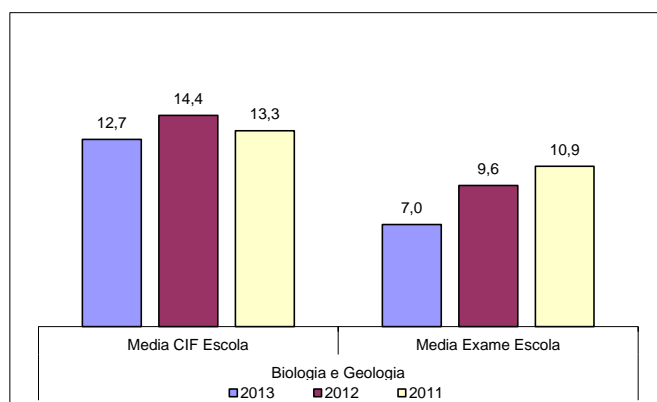
Classificações em Biologia e Geologia (702)

1ª Fase

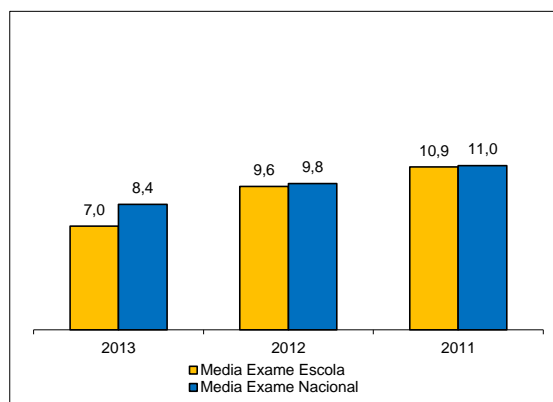
		2013	2012	2011
Biologia e Geologia (702)	Media CIF Escola	12,7	14,4	13,3
	Media Exame Escola	7,0	9,6	10,9
	Media Exame Nacional	8,4	9,8	11,0

		2013	2012	2011
N.º de provas realizadas		19	65	39

Comparação das classificações interna e de exame



Comparação das classificações de exame da escola e Nacional



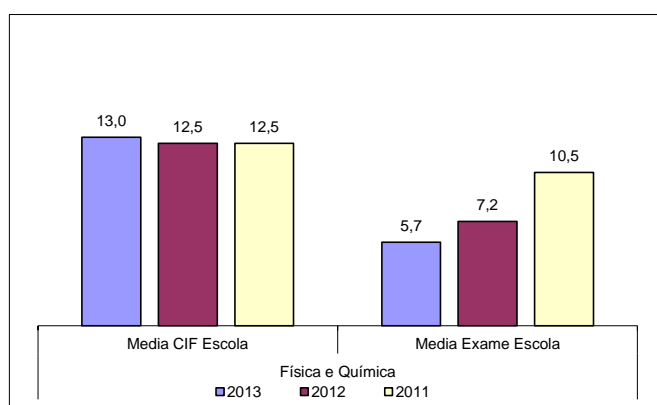
Classificações em Física e Química (715)

1ª Fase

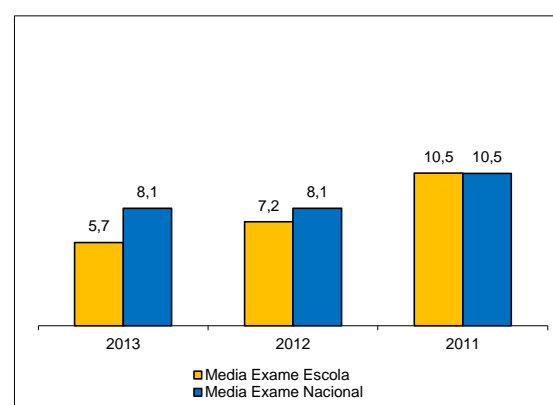
		2013	2012	2011
Física e Química (715)	Media CIF Escola	13,0	12,5	12,5
	Media Exame Escola	5,7	7,2	10,5
	Media Exame Nacional	8,1	8,1	10,5

		2013	2012	2011
N.º de provas realizadas		20	62	47

Comparação das classificações interna e de exame



Comparação das classificações de exame da escola e Nacional



Nota:

Foram seleccionadas as seguintes disciplinas trienais dos cursos científico-humanísticos:

Português - Provas dos alunos internos excluindo alunos para melhoria, 1.ª fase - 639

Matemática A - Provas dos alunos internos excluindo alunos para melhoria, 1.ª fase - 635

História A - Provas dos alunos internos excluindo alunos para melhoria, 1.ª fase - 623

Desenho A - Provas dos alunos internos excluindo alunos para melhoria, 1.ª fase - 706

Biologia e Geologia - Provas dos alunos internos excluindo alunos para melhoria, 1.ª fase - 702

Física e Química - Provas dos alunos internos excluindo alunos para melhoria, 1.ª fase - 715

Fonte: "Exames Nacionais do Ensino Secundário - Resultados de Exames da 1ª Fase, por disciplina" - JNE/Exames Nacionais 2011, 2012 e 2013