

Apresentação dos Resultados Escolares



AGRUPAMENTO DE ESCOLAS ALVES REDOL

VILA FRANCA DE XIRA

1.º Período 2013-2014

Índice

Apresentação dos resultados escolares do Pré-Escolar	3
Considerações.....	5
ANÁLISE DOS RESULTADOS ESCOLARES DOS ALUNOS DO 1º CICLO DO ENSINO BÁSICO	6
1º ano de escolaridade.....	6
Mapa resumo da taxa de insucesso por áreas curriculares e por turmas	6
Análise comparativa dos resultados escolares	7
Evolução dos resultados escolares no 1.º ano	8
2º ano de escolaridade.....	9
Mapa resumo da taxa de insucesso por áreas curriculares e por turmas	9
Análise comparativa dos resultados escolares	10
Evolução dos resultados escolares no 2.º ano	11
3º ano de escolaridade.....	12
Mapa resumo da taxa de insucesso por áreas curriculares e por turmas.....	12
Análise comparativa dos resultados escolares	13
Evolução dos resultados escolares no 3.º ano	14
4º ano de escolaridade.....	15
Mapa resumo da taxa de insucesso por áreas curriculares e por turmas.....	15
Análise comparativa dos resultados escolares	16
Evolução dos resultados escolares no 4.º ano	17
Mapa Resumo do 1.º cico	18

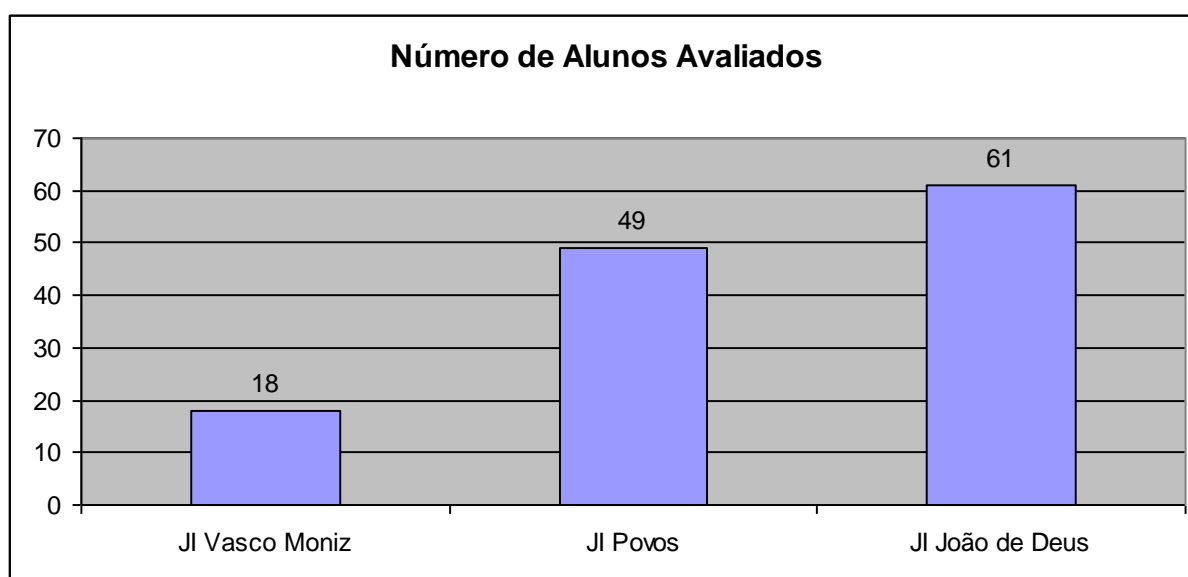
APRESENTAÇÃO DOS RESULTADOS ESCOLARES DO PRÉ-ESCOLAR

A avaliação no ensino pré-escolar tem uma dimensão formativa, como um processo contínuo e interpretativo, com vista à adequação das atividades educativas às necessidades das crianças e do grupo e à melhoria da qualidade das aprendizagens.

Este ano letivo foi dada continuidade à metodologia implementada em anos anteriores, com a “Ficha de Avaliação”, que contem a informação global das aprendizagens mais significativas de cada criança, realçando o seu percurso, evolução e progressos.

O resultado desta avaliação é dada a conhecer aos pais/encarregados de educação no final de cada período letivo, em reunião marcada para o efeito.

No 1º período, frequentaram os Jardins de Infância 129 crianças. O número de crianças avaliadas foi de 124, uma vez que não existiram dados suficientes para a avaliação de cinco crianças. O gráfico seguinte representa o número de crianças avaliadas por Jardim de Infância:



As áreas de conteúdo avaliadas são as previstas nas Orientações Curriculares para a Educação Pré-Escolar (Despacho n.º5220/97, de 4 Agosto) designadamente a **Formação Pessoal e Social**, a **Expressão e Comunicação** e o **Conhecimento do Mundo**, **Tecnologias da Informação e Comunicação** traduzindo-se a apreciação global para cada área numa das seguintes menções:

NR (Não Revela)

R (Revela)

RC (Revela Claramente)

Apresentação dos resultados escolares do letivo 2013-2014

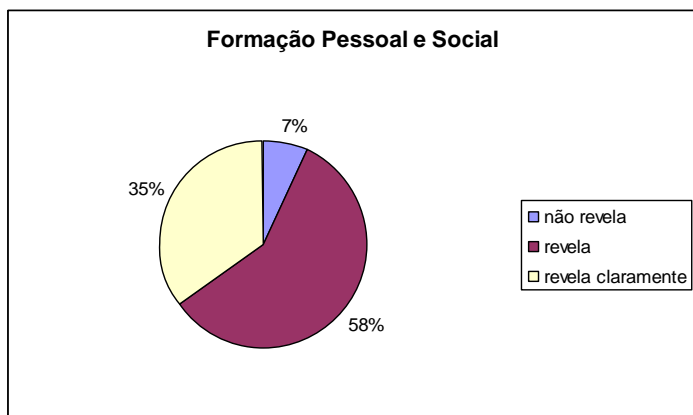


Gráfico 1

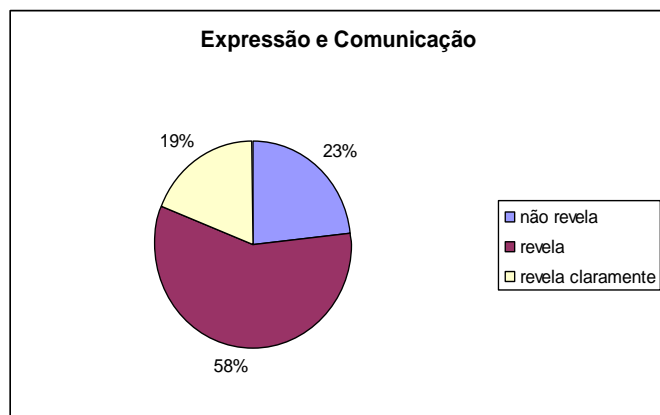


Gráfico 2

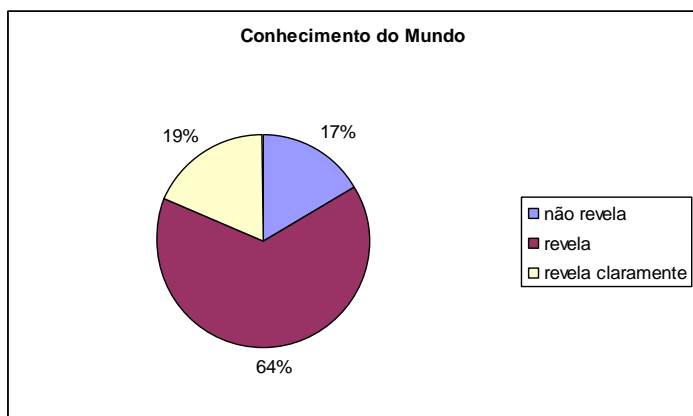


Gráfico 3

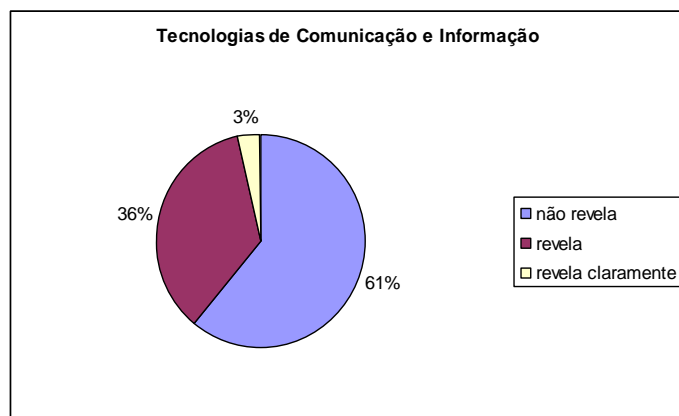


Gráfico 4



Gráfico 5

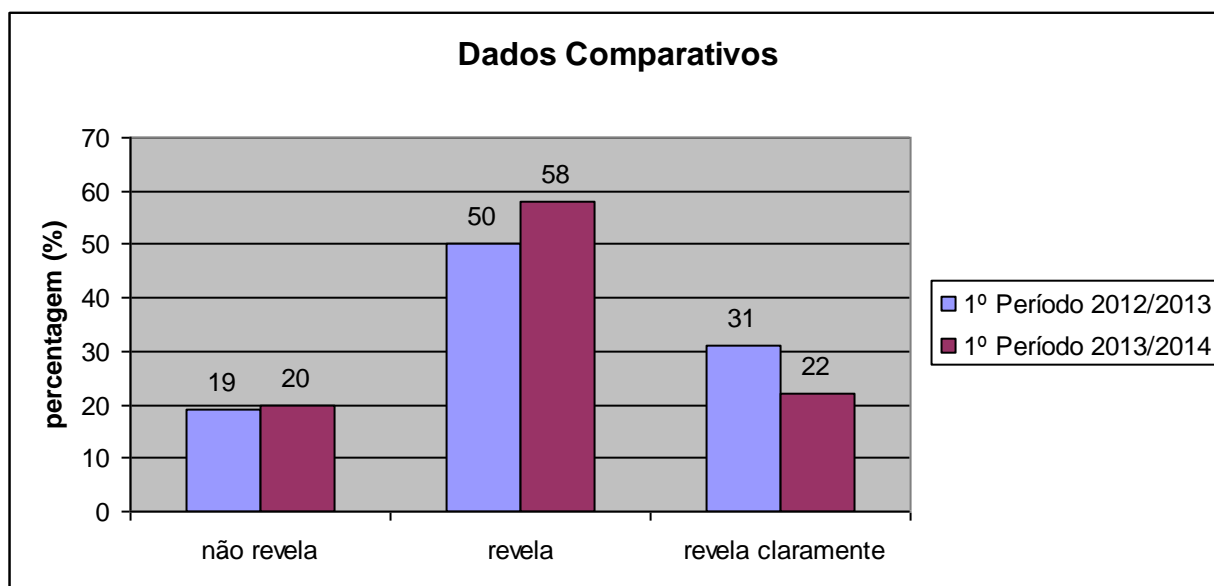


Gráfico 6

Considerações

1. Nos gráficos referentes aos resultados escolares do 1º período, verifica-se que o maior índice da menção “**Revela**”, observa-se na área do **Conhecimento do Mundo**. (gráfico 3)
2. Verifica-se que o maior índice da menção de “**Não Revela**”, situa-se na área das **Tecnologias de Informação e Comunicação**, atendendo a que alguns grupos ainda não iniciaram as atividades referentes a esta área. (gráfico 4)
3. No total das áreas avaliadas, é na **Formação Pessoal e Social** que se evidencia a menção de “**Revela Claramente**” com maior percentagem. (gráfico 1)
4. No primeiro período da avaliação das aprendizagens verifica-se que a maior percentagem situa-se no nível “**Revela**” no primeiro período, no total das áreas avaliadas. (gráfico 5)
5. Relativamente ao 1º período do ano letivo anterior, manteve-se constante a percentagem de alunos avaliados no “**Não revela**”. No que diz respeito ao parâmetro “**Revela**”, observa-se um aumento da percentagem comparativamente ao ano letivo 2012/2013. Quanto à menção de “**Revela Claramente**” regista-se um decréscimo da percentagem neste ano letivo. (gráfico 6)

ANÁLISE DOS RESULTADOS ESCOLARES DOS ALUNOS DO 1º CICLO DO ENSINO BÁSICO

1º ANO DE ESCOLARIDADE

Mapa resumo da taxa de insucesso por áreas curriculares e por turmas

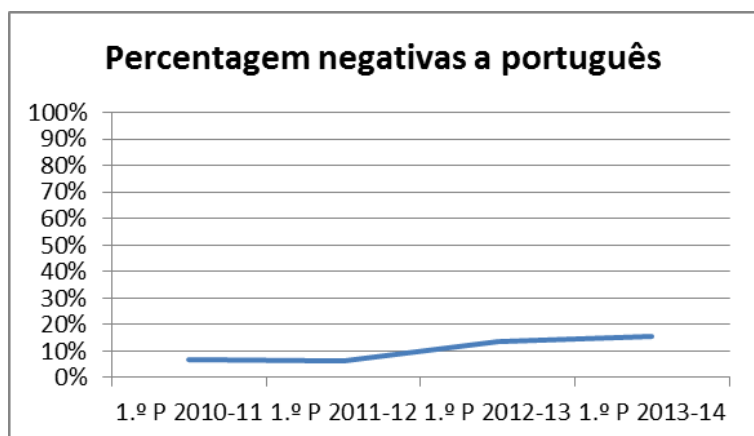
MAPA RESUMO DO 1º ANO						
	AG 1A	AG 1B	VM 1A	VM 1/2	P 1/2	Total
	1ºP	1ºP	1ºP	1ºP	1ºP	1ºP
% neg. Português	3,85%	15,38%	18,75%	18,18%	27,78%	15,46%
média a Português	4,08	3,50	3,19	3,73	3,06	3,55
% neg. Matemática	3,85%	7,69%	0,00%	18,18%	27,78%	10,31%
média a Matemática	4,27	3,77	3,50	3,73	3,06	3,72
% neg. Estudo do Meio	0,00%	7,69%	0,00%	0,00%	11,11%	4,12%
média a Estudo do Meio	4,38	4,31	3,81	3,64	3,44	4,01
% neg. Exp. Artística	15,38%	7,69%	0,00%	18,18%	0,00%	8,25%
média a Exp. Artística	4,04	3,77	3,56	3,36	3,33	3,68
% neg. Exp. Física-Motora	0,00%	0,00%	0,00%	0,00%	0,00%	0,00%
média Exp. Física-Motora	3,88	4,04	3,63	3,73	3,00	3,70
% neg. Apoio ao Estudo	0,00%	11,54%	11,54%	18,18%	38,89%	12,37%
média Apoio ao Estudo	4,42	3,85	3,85	3,73	2,94	3,71
% neg. Edu. p/ Cidadania	0,00%	7,69%	7,69%	0,00%	11,11%	4,12%
média Edu. p/ Cidadania	3,77	4,04	4,04	3,91	3,22	3,69
% neg. da turma	3,30%	8,24%	2,68%	10,39%	16,67%	7,81%
média da turma	4,12	3,90	3,46	3,69	3,15	3,72
Alunos avaliados	26	26	16	11	18	97
Tranferências	1	2	2	3	2	10
Anulação Mat.	0	1	1	1	0	3
Alunos com PAPI	0	4	0	2	4	10
Alunos com ASE	8	11	0	14	12	45
Alunos com NEE	0	0	1	0	1	2
Alunos com apoio	0	0	0	2	0	2
Alunos com AEC	15	13	11	7		46

Todas as turmas apresentam média positiva.

Salienta-se a turma P1/2 com média negativa e com 39% de negativas na disciplina de Apoio ao estudo.

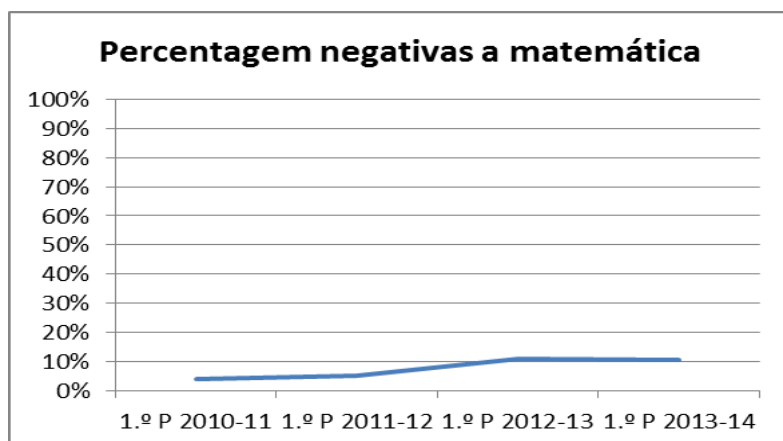
Análise comparativa dos resultados escolares

Percentagem de insucesso												
1ºANO	Português											
	1º PERÍODO				2º PERÍODO				3º PERÍODO			
Ano letivo	1.º P 2010-11	1.º P 2011-12	1.º P 2012-13	1.º P 2013-14	2.º P 2010-11	2.º P 2011-12	2.º P 2012-13	2.º P 2013-14	3.º P 2010-11	3.º P 2011-12	3.º P 2012-13	3.º P 2013-14
Percentagem neg.	7,00%	6,10%	13,76%	15,50%	23,00%	11,50%	14,41%		20,60%	12,40%	13,51%	
Variações		-0,90%	7,66%	1,74%		-11,50%	2,91%			-8,20%	1,11%	



A percentagem de negativas na disciplina de Português aumentou em relação ao 1.º período do ano letivo anterior.

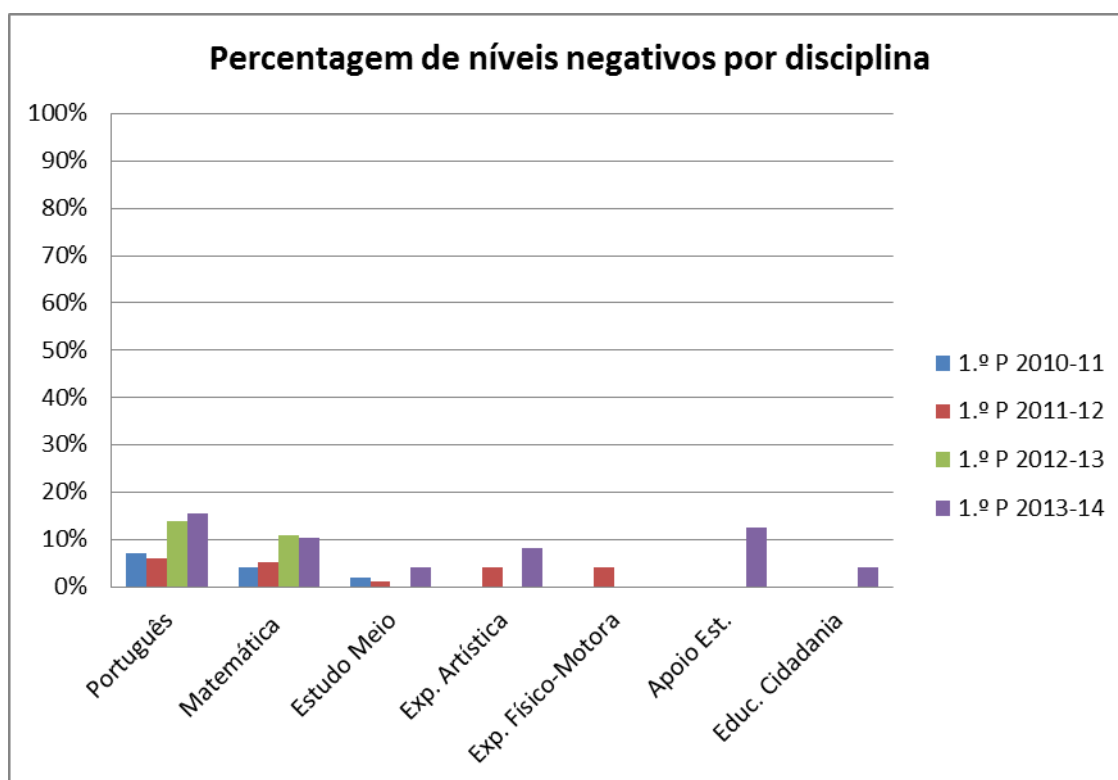
Percentagem de insucesso												
1ºANO	Matemática											
	1º PERÍODO				2º PERÍODO				3º PERÍODO			
Ano letivo	1.º P 2010-11	1.º P 2011-12	1.º P 2012-13	1.º P 2013-14	2.º P 2010-11	2.º P 2011-12	2.º P 2012-13	2.º P 2013-14	3.º P 2010-11	3.º P 2011-12	3.º P 2012-13	3.º P 2013-14
Percentagem neg.	4,00%	5,10%	11,01%	10,30%	7,00%	7,30%	10,81%		20,60%	9,30%	12,61%	
Variações		1,10%	5,91%	-0,71%		0,30%	3,51%			-11,30%	3,31%	



A percentagem de negativas na disciplina de Matemática diminuiu em relação ao 1.º período do ano letivo anterior.

Evolução dos resultados escolares no 1.º ano

Disciplinas	1.º ano - % de negativas											
	1º PERÍODO				2º PERÍODO				3º PERÍODO			
	1.º P 2010-11	1.º P 2011-12	1.º P 2012-13	1.º P 2013-14	2.º P 2010-11	2.º P 2011-12	2.º P 2012-13	2.º P 2013-14	3.º P 2010-11	3.º P 2011-12	3.º P 2012-13	3.º P 2013-14
Português	7,00%	6,10%	13,76%	15,50%	23,00%	11,50%	14,41%		20,60%	12,40%	13,51%	
Matemática	4,00%	5,10%	11,01%	10,30%	7,00%	7,30%	10,81%		20,60%	9,30%	12,61%	
Estudo Meio	2,00%	1,00%	0,00%	4,12%	1,00%	2,10%	0,00%		1,50%	4,00%	0,00%	
Exp. Artística		4,00%	0,00%	8,25%		2,00%	0,90%			2,00%	0,00%	
Exp. Físico-Motora		4,00%	0,00%	0,00%		2,00%	0,90%			2,00%	0,00%	
Apoio Est.				12,40%								
Educ. Cidadania				4,12%								



No geral todas as disciplinas aumentaram a percentagem de negativas, à exceção da disciplina de matemática que desceu ligeiramente.

2º ANO DE ESCOLARIDADE

Mapa resumo da taxa de insucesso por áreas curriculares e por turmas

MAPA RESUMO DO 2º ANO								
	AG 2A	AG 2B	VM 1/2	VM 2A	VM 2/3	P 1/2	P 2/3	Total
	1ºP	1ºP	1ºP	1ºP	1ºP	1ºP	1ºP	1ºP
% neg. Português	23,53%	0,00%	55,56%	0,00%	28,57%	100,00%	44,00%	27,35%
média a Português	3,53	3,96	2,44	4,20	3,64	2,00	3,04	3,45
% neg. Matemática	23,53%	4,17%	55,56%	0,00%	28,57%	100,00%	40,00%	27,35%
média a Matemática	3,29	3,88	2,44	4,30	3,71	2,00	3,04	3,43
% neg. Estudo do Meio	0,00%	0,00%	22,22%	0,00%	21,43%	12,50%	24,00%	10,26%
média a Estudo do Meio	3,82	4,13	2,78	4,80	3,86	2,88	3,24	3,79
% neg. Exp. Artística	0,00%	0,00%	0,00%	0,00%	0,00%	0,00%	4,00%	0,85%
média a Exp. Artística	4,00	3,71	3,56	4,20	3,93	3,00	3,44	3,74
% neg. Exp. Física-Motora	0,00%	0,00%	0,00%	0,00%	0,00%	0,00%	0,00%	0,00%
média a Exp. Física-Motora	3,82	3,79	3,44	4,20	4,36	3,00	3,56	3,80
% neg. Apoio Estudo	0,00%	0,00%	11,11%	0,00%	28,57%	25,00%	16,00%	9,40%
média a Apoio Estudo	3,82	3,63	3,11	4,30	3,64	2,75	3,24	3,59
% neg. Edu. p/Cidadania	0,00%	0,00%	0,00%	0,00%	0,00%	0,00%	12,00%	2,56%
média Edu. p/Cidadania	3,94	3,92	3,56	4,80	4,50	3,00	3,28	3,91
% neg. da turma	6,72%	0,60%	20,63%	0,00%	15,31%	33,93%	20,00%	11,11%
média da turma	3,75	3,86	3,05	4,40	3,95	2,66	3,26	3,67
Alunos avaliados	17	24	16	20	14	8	25	117
Transferências	3	1	3	0	2	0	1	10
Anulação Mat.	1	1	0	0	0	0	0	2
Alunos com PAPI		1	5	0	5	8	10	29
Alunos com ASE	5	7	8	6	8	4	15	53
Alunos com NEE	2	1		1	2	0	1	7
Alunos com apoio	0	1	4		5	8	10	28
Alunos com AEC	12	18	7	13	11	2	14	77

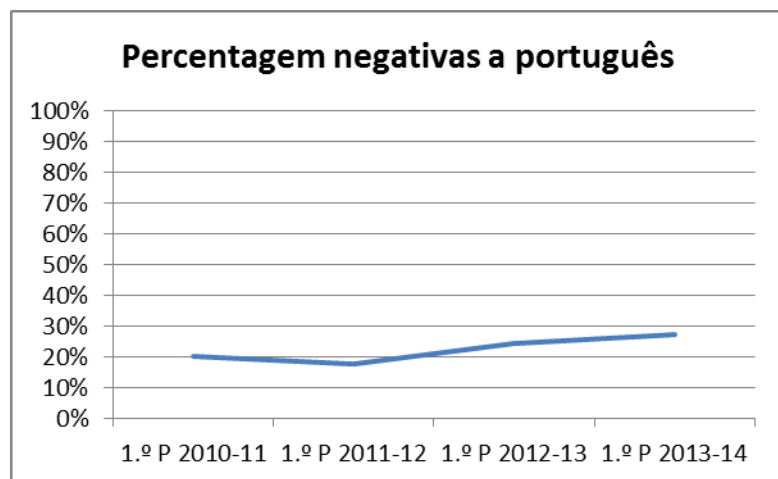
Todas as turmas apresentam média positiva, à exceção da turma P1/2.

Disciplinas com mais de 30% de negativas por turma:

- Português - VM1/2; P1/2 e P2/3
- Matemática - VM1/2; P1/2 e P2/3

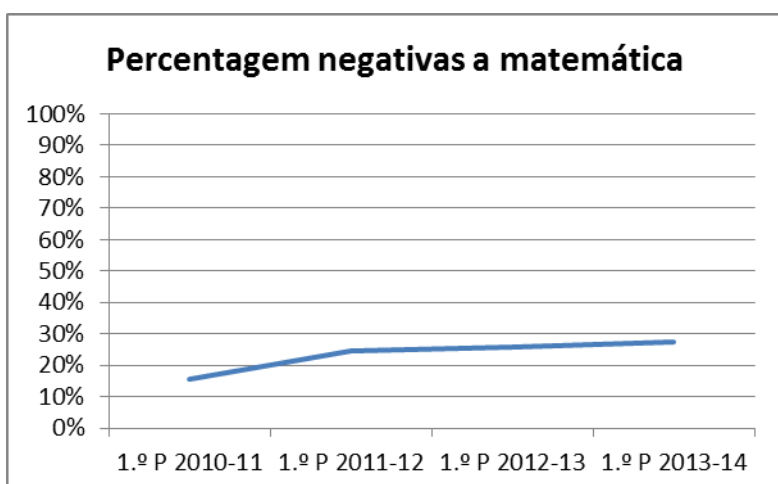
Análise comparativa dos resultados escolares

Percentagem de insucesso												
2º ANO	Português											
	1º PERÍODO				2º PERÍODO				3º PERÍODO			
Ano letivo	1.º P 2010-11	1.º P 2011-12	1.º P 2012-13	1.º P 2013-14	2.º P 2010-11	2.º P 2011-12	2.º P 2012-13	2.º P 2013-14	3.º P 2010-11	3.º P 2011-12	3.º P 2012-13	3.º P 2013-14
Percentagem neg.	20,00%	17,81%	24,17%	27,40%	15,00%	19,18%	18,33%		20,83%	19,73%	15,83%	
Variações		-2,19%	6,36%	3,23%		4,18%	-0,85%			-1,10%	-3,90%	



A percentagem de negativas na disciplina de Português aumentou em relação ao 1.º período do ano letivo anterior.

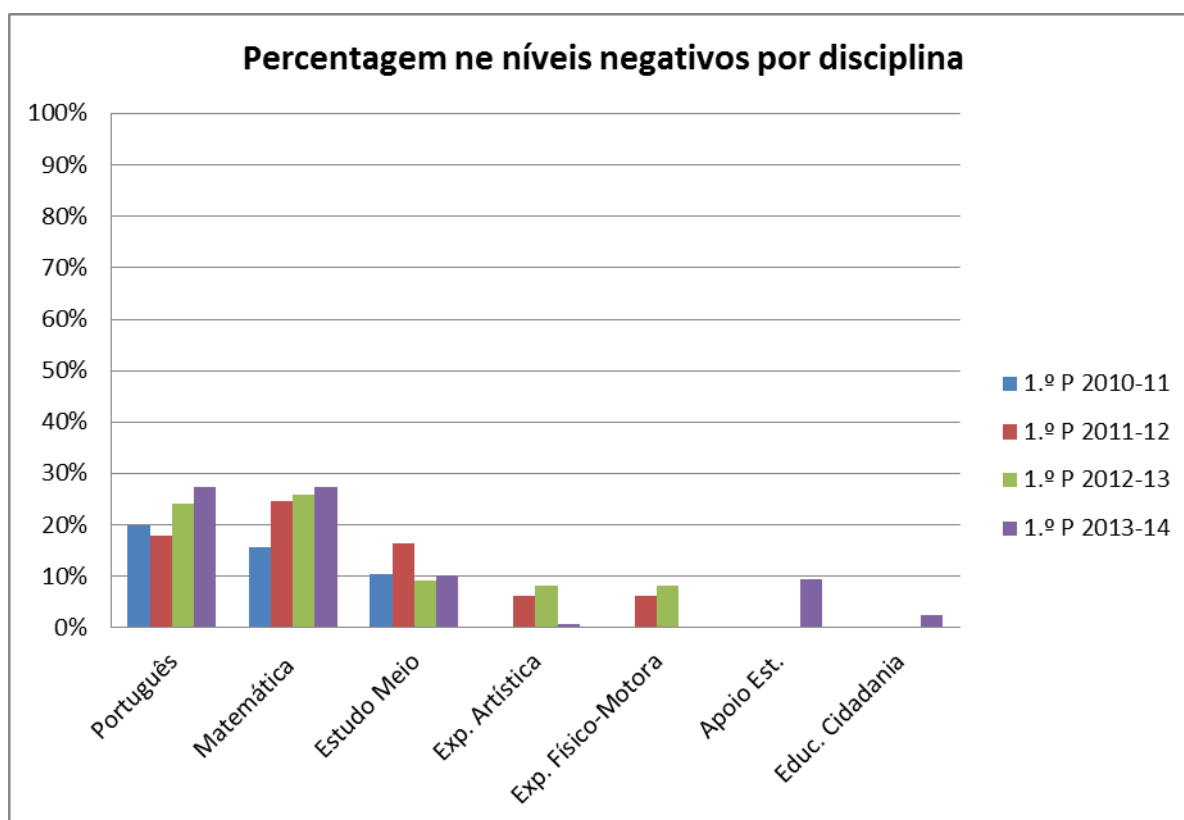
Percentagem de insucesso												
2º ANO	Matemática											
	1º PERÍODO				2º PERÍODO				3º PERÍODO			
Ano letivo	1.º P 2010-11	1.º P 2011-12	1.º P 2012-13	1.º P 2013-14	2.º P 2010-11	2.º P 2011-12	2.º P 2012-13	2.º P 2013-14	3.º P 2010-11	3.º P 2011-12	3.º P 2012-13	3.º P 2013-14
Percentagem neg.	15,70%	24,66%	25,83%	27,40%	14,00%	22,60%	20,00%		22,73%	20,41%	18,33%	
Variações		8,96%	1,17%	1,57%		8,60%	-2,60%			-2,32%	-2,08%	



A percentagem de negativas na disciplina de matemática aumentou em relação ao 1.º período do ano letivo anterior

Evolução dos resultados escolares no 2.º ano

2.º ano - % de negativas												
Disciplinas	1º PERÍODO				2º PERÍODO				3º PERÍODO			
	1.º P 2010-11	1.º P 2011-12	1.º P 2012-13	1.º P 2013-14	2.º P 2010-11	2.º P 2011-12	2.º P 2012-13	2.º P 2013-14	3.º P 2010-11	3.º P 2011-12	3.º P 2012-13	3.º P 2013-14
Português	20,00%	17,81%	24,17%	27,40%	15,00%	19,18%	18,33%		20,83%	19,73%	15,83%	
Matemática	15,70%	24,66%	25,83%	27,40%	14,00%	22,60%	20,00%		22,73%	20,41%	18,33%	
Estudo Meio	10,40%	16,44%	9,17%	10,30%	7,00%	15,75%	8,33%		18,42%	14,97%	5,83%	
Exp. Artística		6,16%	8,33%	0,85%		0,00%	7,50%			1,36%	5,00%	
Exp. Físico-Motora		6,16%	8,33%	0,00%		0,00%	7,50%			1,36%	5,00%	
Apoio Est.				9,40%								
Educ. Cidadania				2,56%								



Em todas as disciplinas houve um aumento na percentagem de negativas, com exceção das disciplinas de expressões.

3º ANO DE ESCOLARIDADE

Mapa resumo da taxa de insucesso por áreas curriculares e por turmas

MAPA RESUMO DO 3º ANO											
	AG 3A	AG 3B	AG 4A	AG 4B	VM 3	VM 2/3	VM 3/4	P3	P 2/3	P 3/4	Total
	1ºP	1ºP	1ºP	1ºP	1ºP	1ºP	1ºP	1ºP	1ºP	1ºP	1ºP
% neg. Português	19,23%	0,00%	66,67%	0,00%	28,00%	25,00%	15,38%	31,58%	0,00%	0,00%	19,17%
média a Português	3,38	3,96	2,33	3,33	3,24	3,50	3,08	2,74	3,00	3,00	3,31
% neg. Matemática	11,54%	0,00%	66,67%	0,00%	16,00%	25,00%	38,46%	15,79%	0,00%	100,00%	15,83%
média a Matemática	3,50	4,16	2,33	3,33	3,40	3,75	2,77	3,16	3,00	2,00	3,44
% neg. Estudo do Meio	3,85%	0,00%	66,67%	0,00%	16,00%	0,00%	23,08%	21,05%	0,00%	100,00%	12,50%
média a Estudo do Meio	3,54	4,36	2,33	3,33	3,20	4,00	3,00	2,84	3,00	2,00	3,43
% neg. Exp. Artística	0,00%	4,00%	0,00%	0,00%	0,00%	0,00%	0,00%	0,00%	0,00%	100,00%	1,67%
média a Exp. Artística	3,81	3,60	3,00	3,00	3,32	4,25	3,23	3,32	4,00	2,00	3,48
% neg. Exp. Física-Motora	0,00%	0,00%	0,00%	0,00%	0,00%	0,00%	0,00%	0,00%	0,00%	0,00%	0,00%
média Exp. Física-Motora	3,85	3,84	3,00	3,33	3,00	4,50	4,00	3,53	4,00	3,00	3,62
% neg. Apoio ao Estudo	0,00%	0,00%	33,33%	0,00%	0,00%	25,00%	0,00%	10,53%	0,00%	0,00%	3,33%
média Apoio ao Estudo	3,73	4,00	2,67	4,00	3,64	3,50	3,00	3,11	3,00	3,00	3,55
% neg. Edu. p/ Cidadania	0,00%	8,00%	0,00%	0,00%	0,00%	0,00%	15,38%	15,79%	0,00%	0,00%	5,83%
média Edu. p/ Cidadania	3,85	3,68	3,00	3,67	3,72	3,75	3,15	3,21	3,00	3,00	3,57
% neg. da turma	4,95%	1,71%	33,33%	0,00%	8,57%	10,71%	13,19%	13,53%	0,00%	42,86%	8,33%
média da turma	3,66	3,94	2,67	3,43	3,36	3,89	3,18	3,13	3,29	2,57	3,49
Alunos avaliados	26	25	3	3	25	4	13	19	1	1	120
Transferências	0	1	0	0	2	0	2	0	0	0	5
Anulação Mat.	0	0	0	0	0	0	0	1	0	0	1
Alunos com PAPI	4	3	2	0	4	0	5	4	0	0	22
Alunos com ASE	3	5	0	0	7	3	7	11	1	0	37
Alunos com NEE	0	1	1	0	0	2	1	2	1	1	9
Alunos com apoio	4	4	3	0	4	0	7		1	0	23
Alunos com AEC	17	22	1	2	16	4	11	14	1	0	88

Todas as turmas apresentam média positiva, à exceção das turmas AG4A (só 3 alunos) e P3/4 (só um aluno).

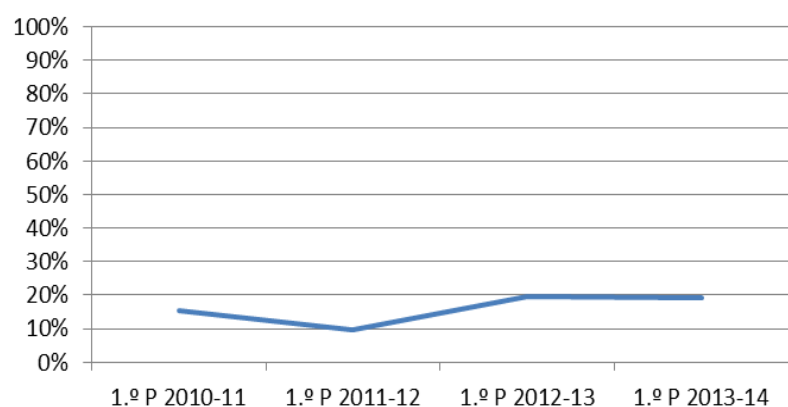
Disciplinas com mais de 30% de negativas por turma:

- Português - AG4A e P3
- Matemática - AG4A; VM3/4 e P3/4
- Estudo do Meio - AG4A e P3/4
- Apoio ao Estudo - AG4A

Análise comparativa dos resultados escolares

Percentagem de insucesso													
3ºANO	Português												
	1º PERÍODO				3º PERÍODO				3º PERÍODO				
	Ano letivo	1.º P 2010-11	1.º P 2011-12	1.º P 2012-13	1.º P 2013-14	2.º P 2010-11	2.º P 2011-12	2.º P 2012-13	2.º P 2013-14	3.º P 2010-11	3.º P 2011-12	3.º P 2012-13	3.º P 2013-14
Percentagem neg.	15,30%	9,52%	19,67%	19,20%	10,00%	9,52%	19,83%			7,44%	5,51%	16,70%	
Variações		-5,78%	10,15%	-0,47%		-0,48%	10,31%				-1,93%	11,19%	

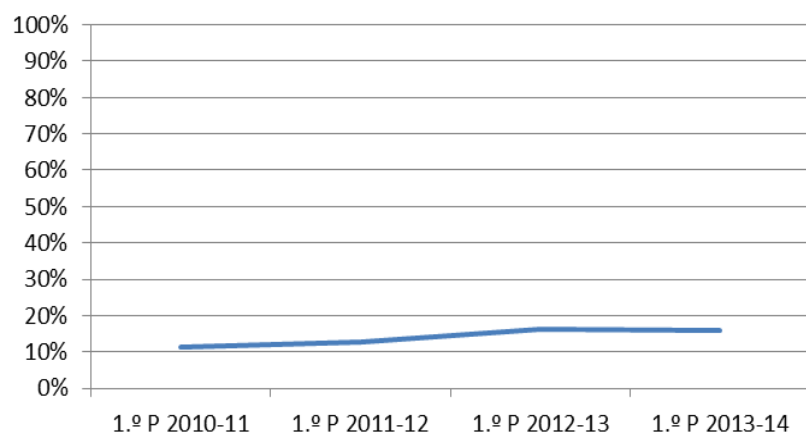
Percentagem negativas a português



A percentagem de negativas na disciplina de Português desceu ligeiramente em relação ao 1.º período do ano letivo anterior.

Percentagem de insucesso													
3ºANO	Matemática												
	1º PERÍODO				3º PERÍODO				3º PERÍODO				
	Ano letivo	1.º P 2010-11	1.º P 2011-12	1.º P 2012-13	1.º P 2013-14	2.º P 2010-11	2.º P 2011-12	2.º P 2012-13	2.º P 2013-14	3.º P 2010-11	3.º P 2011-12	3.º P 2012-13	3.º P 2013-14
Percentagem neg.	11,30%	12,70%	16,39%	15,80%	16,00%	17,46%	17,36%			11,57%	14,17%	14,17%	
Variações		1,40%	3,69%	-0,59%		1,46%	-0,10%				2,60%	0,00%	

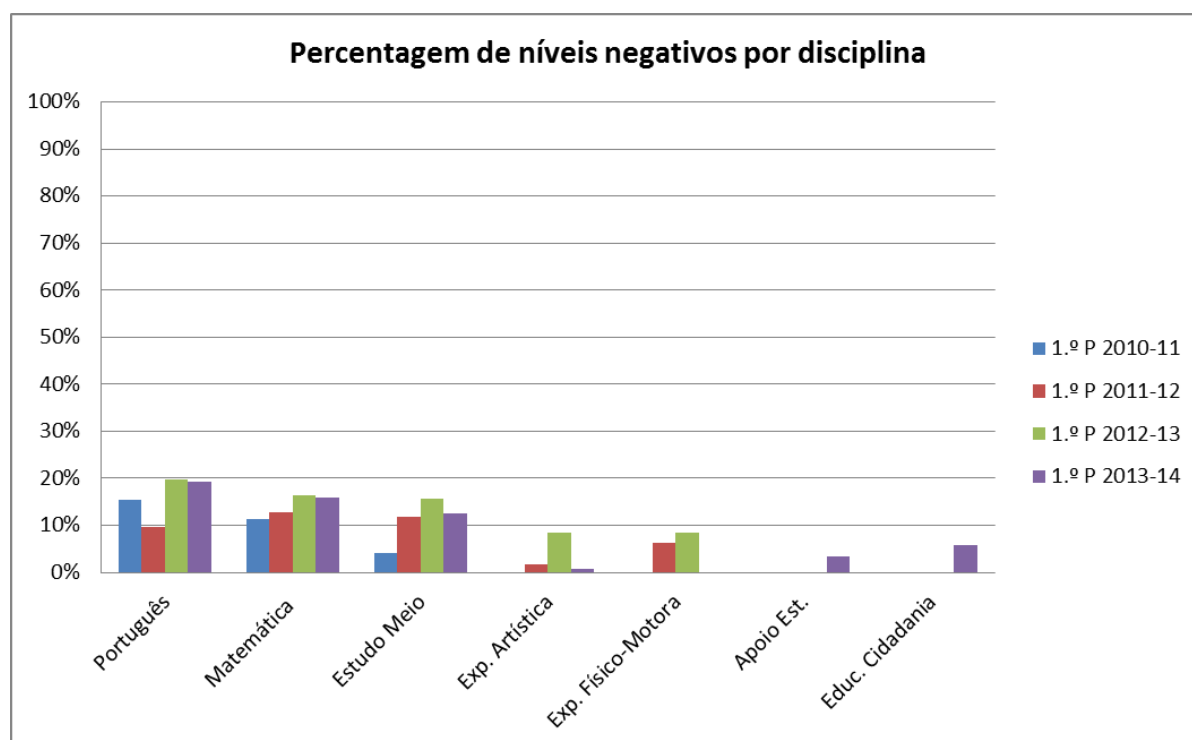
Percentagem negativas a matemática



A percentagem de negativas na disciplina de matemática desceu ligeiramente em relação ao 1.º período do ano letivo anterior.

Evolução dos resultados escolares no 3.º ano

3.º ano - % de negativas												
Disciplinas	1º PERÍODO				2º PERÍODO				3º PERÍODO			
	1.º P 2010-11	1.º P 2011-12	1.º P 2012-13	1.º P 2013-14	2.º P 2010-11	2.º P 2011-12	2.º P 2012-13	2.º P 2013-14	3.º P 2010-11	3.º P 2011-12	3.º P 2012-13	3.º P 2013-14
Português	15,30%	9,52%	19,67%	19,20%	10,00%	9,52%	19,83%		7,44%	5,51%	16,70%	
Matemática	11,30%	12,70%	16,39%	15,80%	16,00%	17,46%	17,36%		11,57%	14,17%	14,17%	
Estudo Meio	4,00%	11,90%	15,57%	12,50%	11,00%	7,94%	11,57%		5,69%	4,72%	11,67%	
Exp. Artística		1,59%	8,33%	0,85%		0,00%	7,50%			1,36%	5,00%	
Exp. Físico-Motora		6,16%	8,33%	0,00%		0,00%	7,50%			1,36%	5,00%	
Apoio Est.				3,33%								
Educ. Cidadania				5,83%								



Em todas as disciplinas houve uma descida na percentagem de negativas em relação ao ano letivo anterior, com exceção das disciplinas de expressões.

4º ANO DE ESCOLARIDADE

Mapa resumo da taxa de insucesso por áreas curriculares e por turmas

MAPA RESUMO DO 4º ANO							
	AG 4A	AG 4B	VM 4A	VM 4B	VM 3/4	P 3/4	Total
	1ºP	1ºP	1ºP	1ºP	1ºP	1ºP	1ºP
% neg. Português	13,04%	17,39%	14,29%	13,04%	0,00%	27,78%	15,79%
média a Português	3,17	3,30	3,33	3,39	3,67	2,72	3,23
% neg. Matemática	4,35%	13,04%	14,29%	17,39%	0,00%	55,56%	18,42%
média a Matemática	3,35	3,30	3,38	3,35	3,33	2,44	3,20
% neg. Estudo do Meio	0,00%	4,35%	14,29%	13,04%	0,00%	22,22%	9,65%
média a Estudo do Meio	3,70	3,57	3,10	3,57	3,67	2,78	3,39
% neg. Exp. Artística	0,00%	0,00%	0,00%	0,00%	0,00%	0,00%	0,00%
média a Exp. Artística	3,43	3,39	3,62	3,91	4,00	3,39	3,58
% neg. Exp. Física-Motora	0,00%	0,00%	0,00%	0,00%	0,00%	16,67%	6,14%
média Exp. Física-Motora	3,65	3,91	3,71	3,91	4,00	2,94	3,32
% neg. Apoio ao Estudo	8,70%	0,00%	14,29%	8,70%	0,00%	0,00%	6,14%
média Apoio ao Estudo	3,30	3,43	3,33	3,57	3,00	3,00	3,32
% neg. Edu. p/ Cidadania	0,00%	0,00%	0,00%	0,00%	0,00%	16,67%	2,63%
média Edu. p/ Cidadania	3,83	3,83	3,71	3,78	3,17	2,94	3,62
% neg. da turma	3,73%	4,97%	8,16%	7,45%	0,00%	19,84%	7,89%
média da turma	3,49	3,53	3,46	3,64	3,55	2,89	3,43
Alunos avaliados	23	23	21	23	6	18	114
Transferências	0	2	1	0	0	1	4
Anulação Mat.	0	1	1	0	0	0	2
Alunos com PAPI	3	5	2	0	0	12	22
Alunos com ASE	2	3	6	9	5	11	36
Alunos com NEE	0	0	2	0	1	1	4
Alunos com apoio	0	5			0	5	10
Alunos com AEC	23	17	15	20	4	12	91

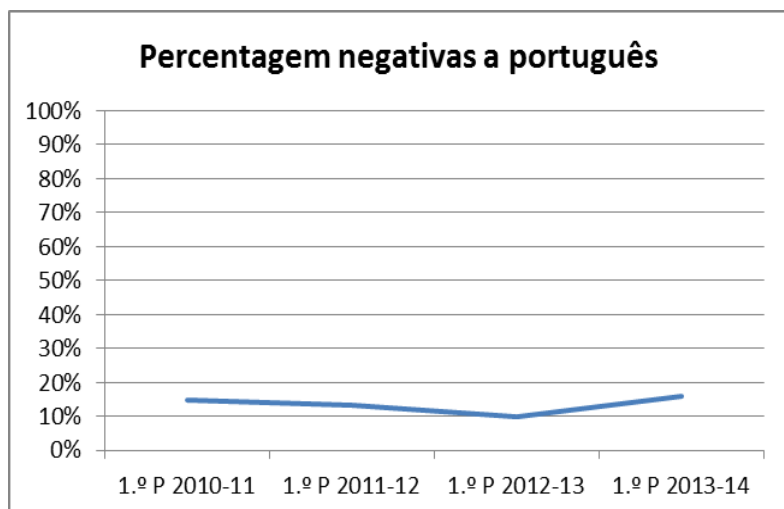
Todas as turmas apresentam média positiva, à exceção da turma P3/4.

Disciplinas com mais de 30% de negativas por turma:

- Matemática - P2/4

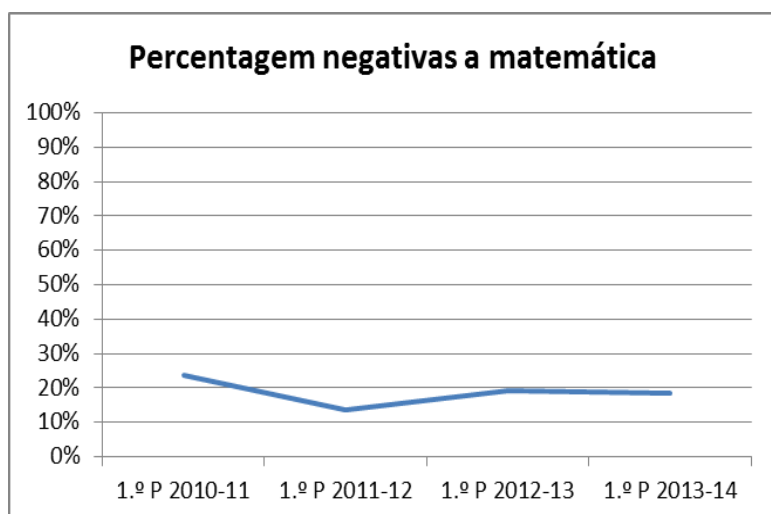
Análise comparativa dos resultados escolares

Percentagem de insucesso													
4ºANO	Português												
	1º PERÍODO				3º PERÍODO				3º PERÍODO				
	Ano letivo	1.º P 2010-11	1.º P 2011-12	1.º P 2012-13	1.º P 2013-14	2.º P 2010-11	2.º P 2011-12	2.º P 2012-13	2.º P 2013-14	3.º P 2010-11	3.º P 2011-12	3.º P 2012-13	3.º P 2013-14
Percentagem neg.	14,90%	13,53%	10,08%	15,80%	15,00%	8,27%	11,02%			18,20%	13,53%	9,02%	
Variações		-1,37%	-3,45%	5,72%		-6,73%	2,75%				-4,67%	-4,51%	



A percentagem de negativas na disciplina de Português aumentou em relação ao 1.º período do ano letivo anterior.

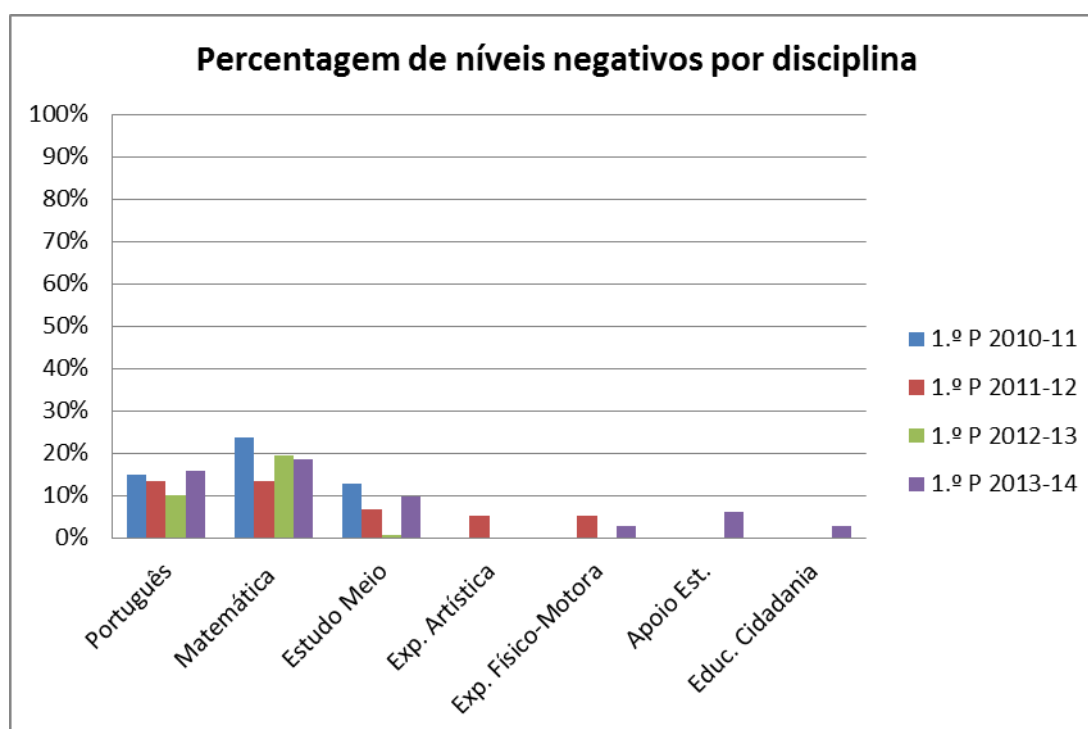
Percentagem de insucesso													
4ºANO	Matemática												
	1º PERÍODO				3º PERÍODO				3º PERÍODO				
	Ano letivo	1.º P 2010-11	1.º P 2011-12	1.º P 2012-13	1.º P 2013-14	2.º P 2010-11	2.º P 2011-12	2.º P 2012-13	2.º P 2013-14	3.º P 2010-11	3.º P 2011-12	3.º P 2012-13	3.º P 2013-14
Percentagem neg.	23,60%	13,53%	19,38%	18,40%	25,00%	12,78%	18,11%			19,60%	18,05%	11,48%	
Variações		-10,07%	5,85%	-0,98%		-12,22%	5,33%				-1,55%	-6,57%	



A percentagem de negativas na disciplina de Matemática desceu ligeiramente em relação ao 1.º período do ano letivo anterior.

Evolução dos resultados escolares no 4.º ano

Disciplinas	4.º ano - % de negativas											
	1º PERÍODO				2º PERÍODO				3º PERÍODO			
	1.º P 2010-11	1.º P 2011-12	1.º P 2012-13	1.º P 2013-14	2.º P 2010-11	2.º P 2011-12	2.º P 2012-13	2.º P 2013-14	3.º P 2010-11	3.º P 2011-12	3.º P 2012-13	3.º P 2013-14
Português	14,90%	13,53%	10,08%	15,80%	15,00%	8,27%	11,02%		18,20%	13,53%	9,02%	
Matemática	23,60%	13,53%	19,38%	18,40%	25,00%	12,78%	18,11%		19,60%	18,05%	11,48%	
Estudo Meio	12,80%	6,77%	0,78%	9,65%	12,00%	9,02%	7,87%		13,50%	6,77%	4,10%	
Exp. Artística		5,26%	0,00%	0,00%	0,00%	1,50%	0,79%			8,27%	0,00%	
Exp. Físico-Motora		5,26%	0,00%	2,63%	0,00%	1,50%	0,79%			8,27%	0,00%	
Apoio Est.				6,14%								
Educ. Cidadania				2,63%								



Em todas as disciplinas houve um aumento na percentagem de negativas em relação ao ano letivo anterior, com exceção da disciplina de matemática que desceu ligeiramente.

MAPA RESUMO DO 1.º CICLO

MAPA RESUMO DO 1º CICLO					
	Total 1.º ano	Total 2.º ano	Total 3.º ano	Total 4.º ano	Total 1.º Ciclo
	1ºP	1ºP	1ºP	1ºP	1.º P
% neg. Português	15,46%	27,35%	19,17%	15,79%	19,44%
média a Português	3,55	3,45	3,31	3,23	3,38
% neg. Matemática	10,31%	27,35%	15,83%	18,42%	17,98%
média a Matemática	3,72	3,43	3,44	3,20	3,45
% neg. Estudo do Meio	4,12%	10,26%	12,50%	9,65%	9,13%
média a Estudo do Meio	4,01	3,79	3,43	3,39	3,65
% neg. Exp. Artística	8,25%	0,85%	1,67%	0,00%	2,69%
média a Exp. Artística	3,68	3,74	3,48	3,58	3,62
% neg. Exp. Física-Motora	0,00%	0,00%	0,00%	6,14%	1,54%
média Exp. Física-Motora	3,70	3,80	3,62	3,32	3,61
% neg. Apoio ao Estudo	12,37%	9,40%	3,33%	6,14%	7,81%
média Apoio ao Estudo	3,71	3,59	3,55	3,32	3,54
% neg. Edu. p/ Cidadania	4,12%	2,56%	5,83%	2,63%	3,79%
média Edu. p/ Cidadania	3,69	3,91	3,57	3,62	3,70
% neg. da turma	7,81%	11,11%	8,33%	7,89%	8,79%
média da turma	3,72	3,67	3,49	3,43	3,58
Alunos avaliados	97	117	120	114	448
Transferências	10	10	5	4	29
Anulação Mat.	3	2	1	2	8
Alunos com PAPI	10	29	22	22	83
Alunos com ASE	45	53	37	36	171
Alunos com NEE	2	7	9	4	22
Alunos com apoio	2	28	23	10	63
Alunos com AEC	46	77	88	91	302

Verificou-se que a média em todos os anos é positiva, assim como em todas as disciplinas.